





#ALICEPUEBLA

27,28,29 Y 30 DE OCTUBRE - FORMATO VIRTUAL

MESA TEMATICA 12 30/10

ELECCIONES LOCALES COMPARADAS PERSPECTIVAS Y MÉTODOS DE ANÁLISIS

COORDINADA POR JOSÉ ANTONIO MEYER RODRÍGUEZ

  08:00 AM   09:00 AM

 15:00 PM  14:00 PM

  11:00 AM

INFORMACIÓN EN WWW.ALICE-COMUNICACIONPOLITICA.COM

ALICE

Asociación Latinoamericana
de Investigadores
en Campañas Electorales

BUAP

Patrones de votación: Un análisis comparativo de resultados sobre las elecciones para Gobernador de Puebla 2018 y 2019.

Ricardo de la Peña (ISA).



#ALICEPUEBLA
27, 28, 29 Y 30 DE OCTUBRE - FORMATO VIRTUAL

MESA TEMÁTICA 12 30/10

ELECCIONES LOCALES
COMPARADAS, PERSPECTIVAS
Y MÉTODOS DE ANÁLISIS

COORDINADA POR: ALICÉ ANTONIO MEYER RODRÍGUEZ

08/10 09:00 AM 08/10 09:00 AM
08/10 15:00 PM 08/10 14:00 PM
08/10 11:00 AM

INFORMACIÓN EN WWW.ALICE-COMUNICACIONPOLITICA.COM

ALICE BUAP

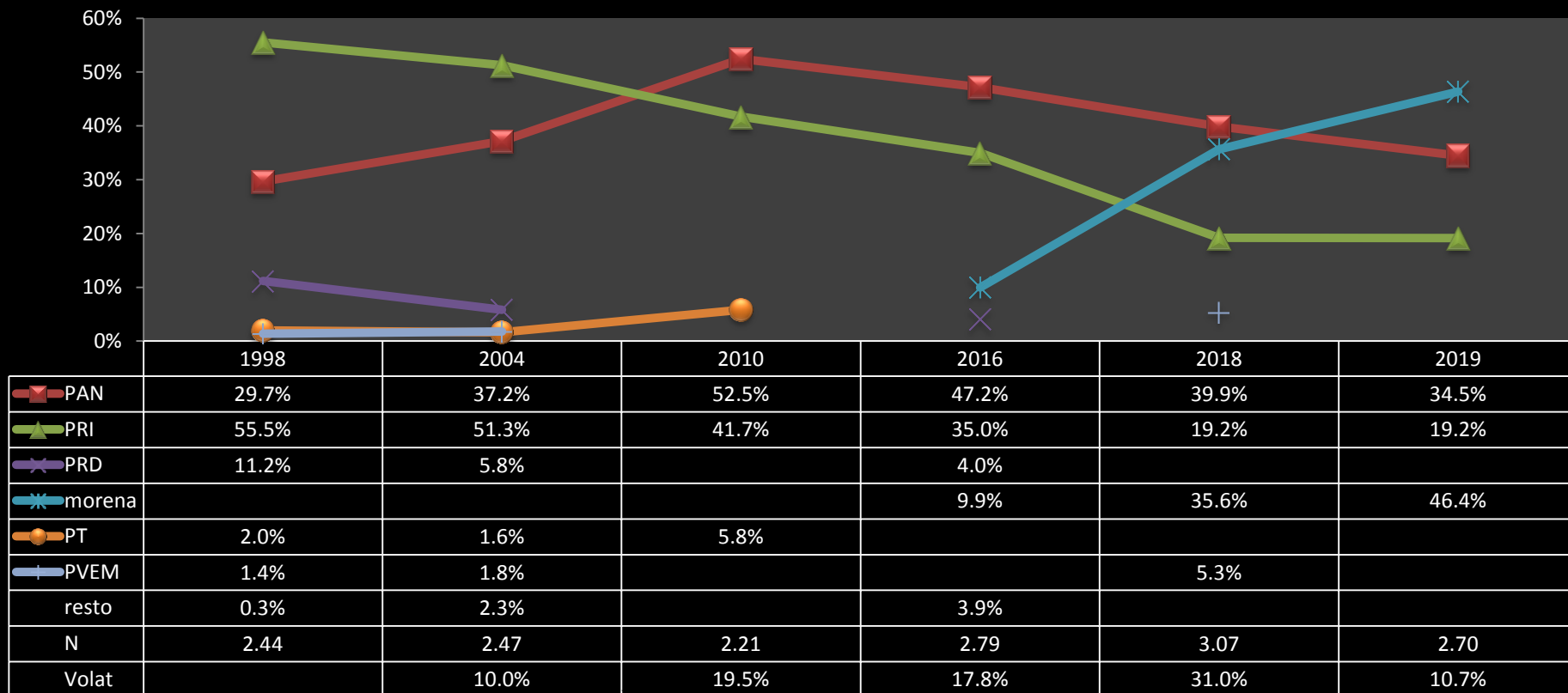
Ponencia
Patrones de votación: Un análisis comparativo de resultados sobre las elecciones para Gobernador de Puebla 2018 y 2019.

Ricardo de la Peña (ISA).

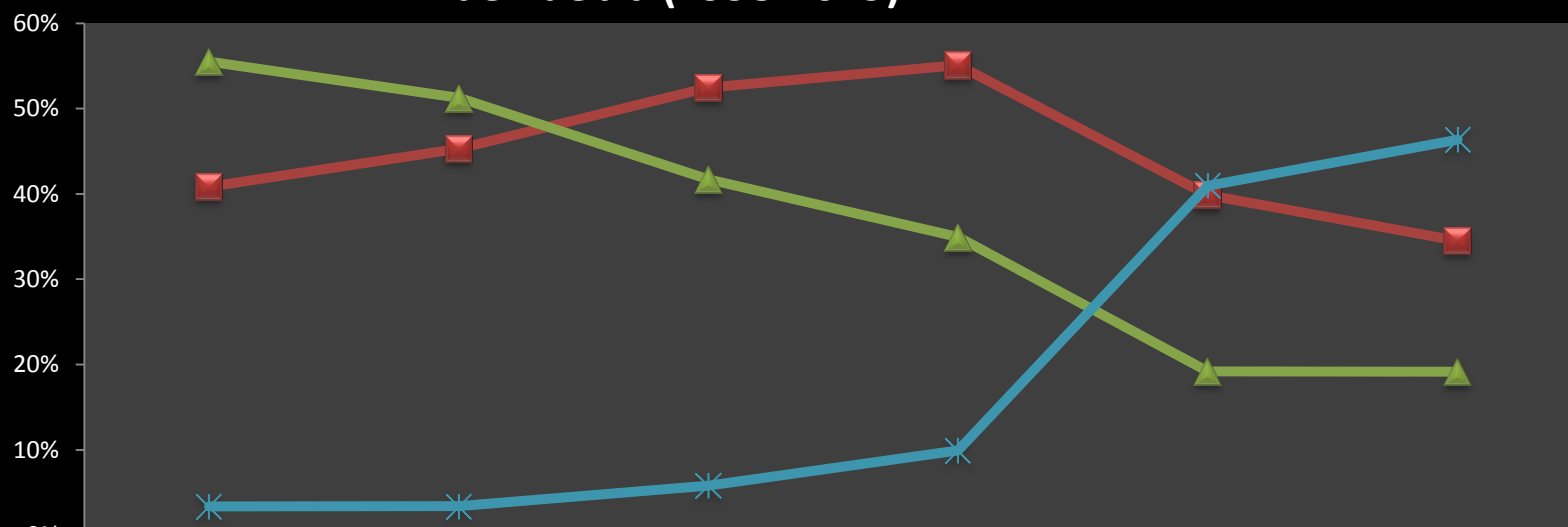


En esta ponencia se hace un análisis comparativo de los resultados de las elecciones para Gobernador de Puebla ordinaria de 2018 y extraordinaria de 2019, tomando como marco la revisión de la historia electoral de la entidad durante las últimas décadas, analizando el mapa de las elecciones según divisiones entre lo metropolitano y el resto del Estado y entre secciones urbanas y rurales, viendo los patrones de distribución de las proporciones obtenidas por las coaliciones en las casillas según su tipo y finalmente tratando de aproximarse mediante métodos clásicos a la existencia de evidencias de anomalías en los resultados oficializados.

Gráfica 1a. Votación relativa por coaliciones en las elecciones para Gobernador de Puebla (1998-2019)

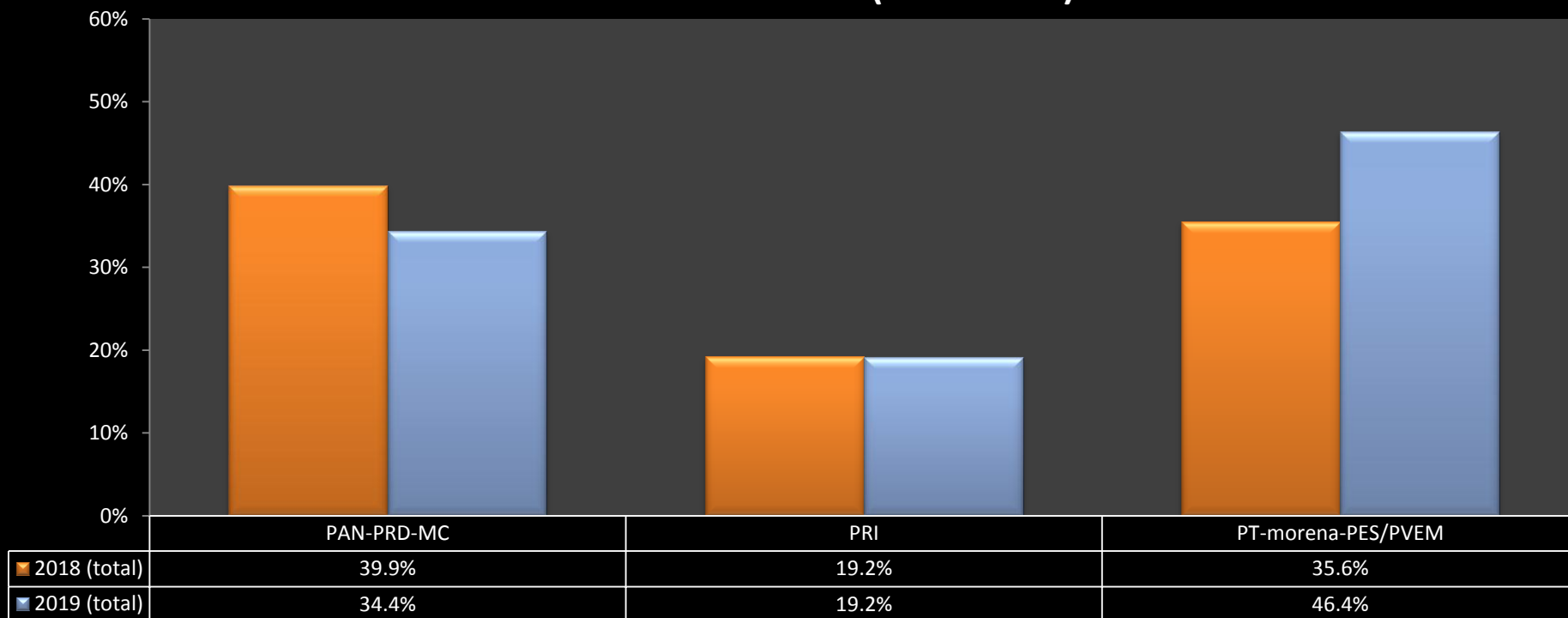


Gráfica 1b. Votación relativa por bloques en las elecciones para Gobernador de Puebla (1998-2019)

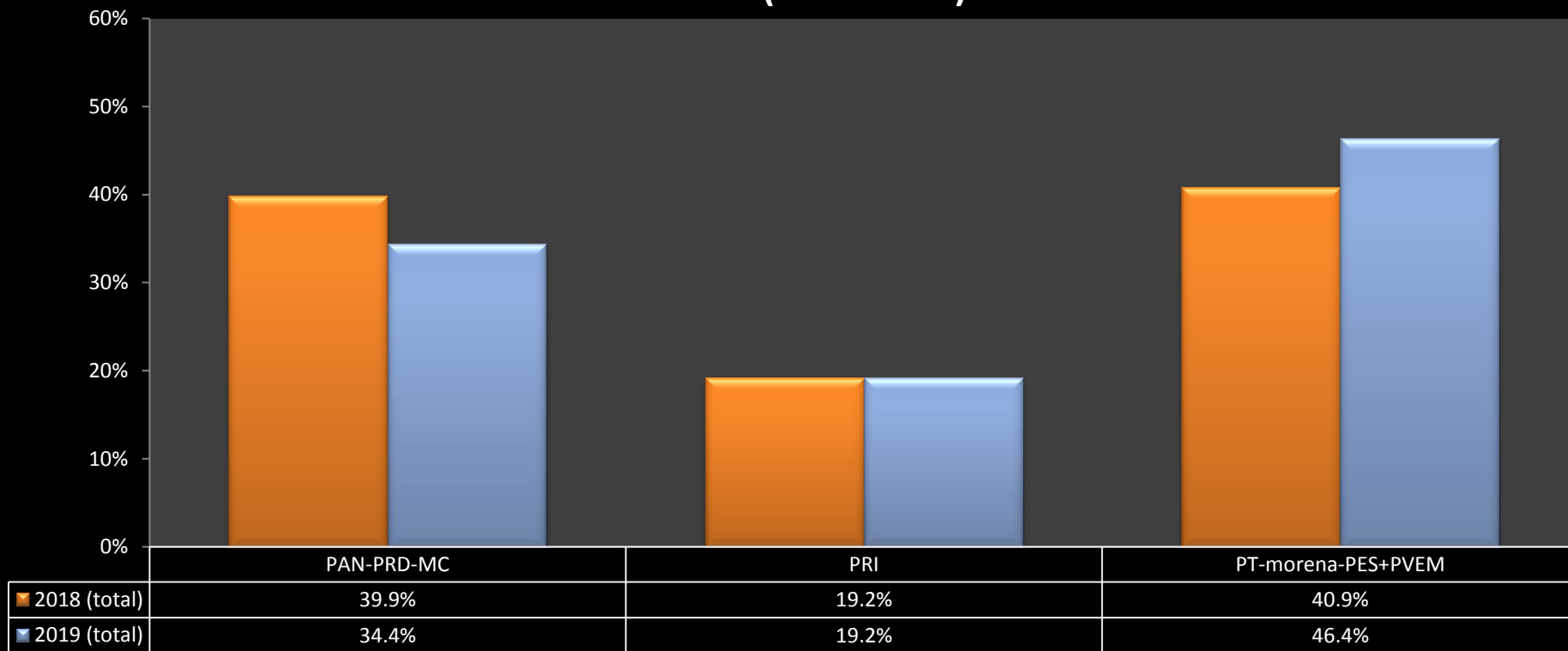


	1998	2004	2010	2016	2018	2019
—■— PAN+PRD+MC	40.8%	45.3%	52.5%	55.1%	39.9%	34.5%
—▲— PRI	55.5%	51.3%	41.7%	35.0%	19.2%	19.2%
—*— PT+morena+PES+PVEM	3.4%	3.4%	5.8%	9.9%	40.9%	46.4%
N	2.10	2.13	2.21	2.29	2.75	2.70
Volat		4.5%	9.6%	6.7%	31.0%	5.4%

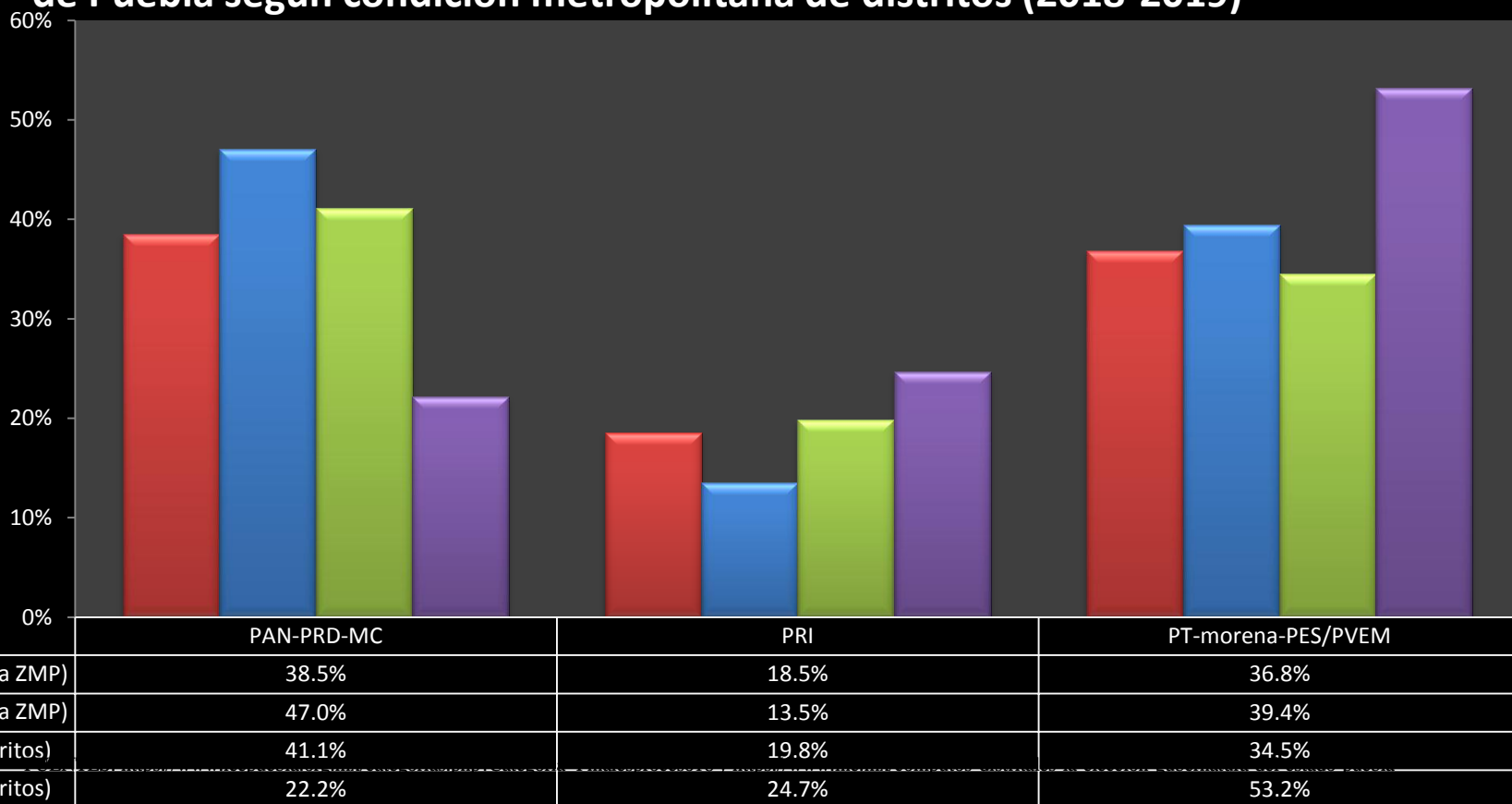
Gráfica 2a. Votación relativa por coaliciones en las elecciones para Gobernador de Puebla (2018-2019)



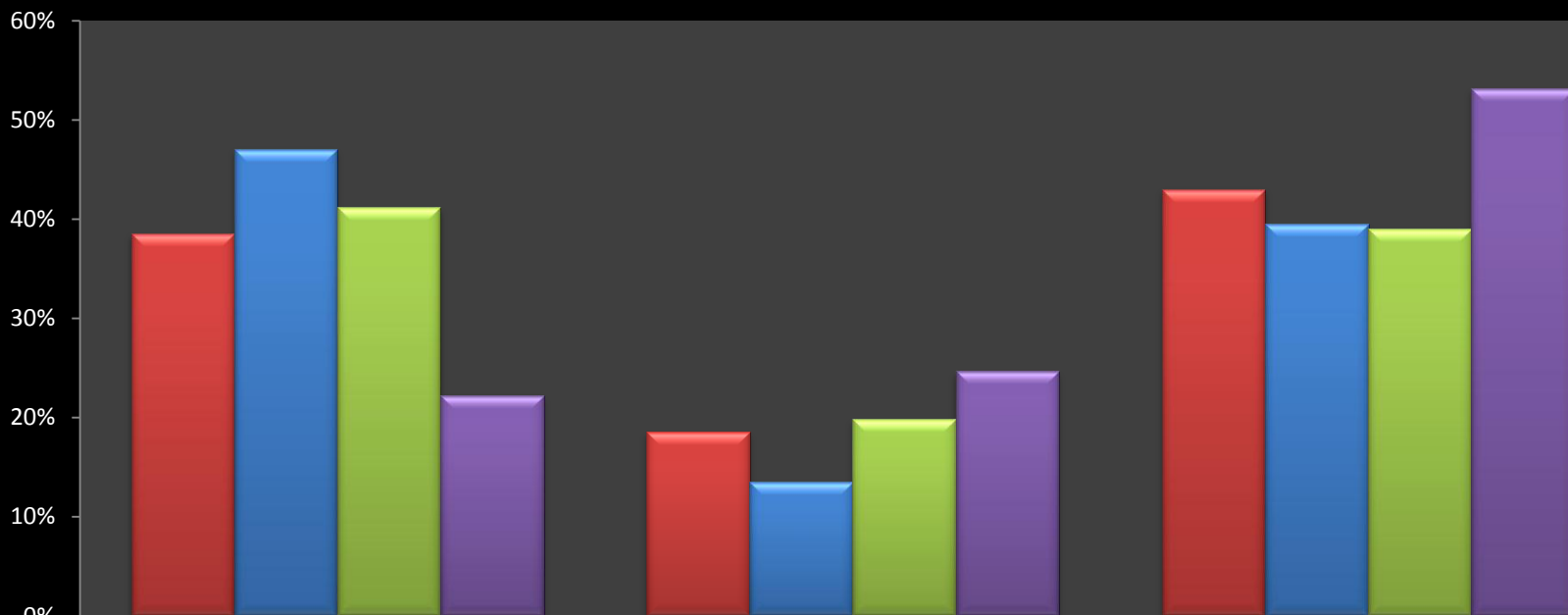
Gráfica 2b. Votación relativa por bloques en las elecciones para Gobernador de Puebla (2018-2019)



Gráfica 3a. Votación relativa por coaliciones en elecciones para Gobernador de Puebla según condición metropolitana de distritos (2018-2019)

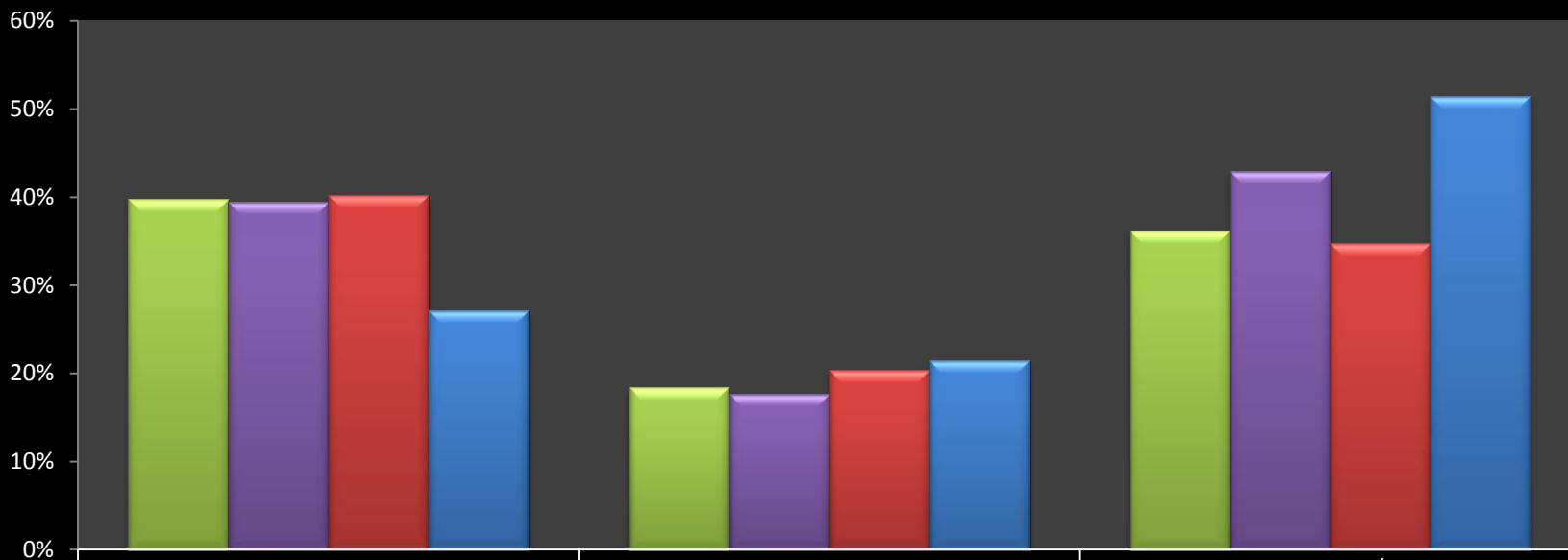


Gráfica 3b. Votación relativa por bloques en las elecciones para Gobernador de Puebla según condición metropolitana de los distritos (2018-2019)



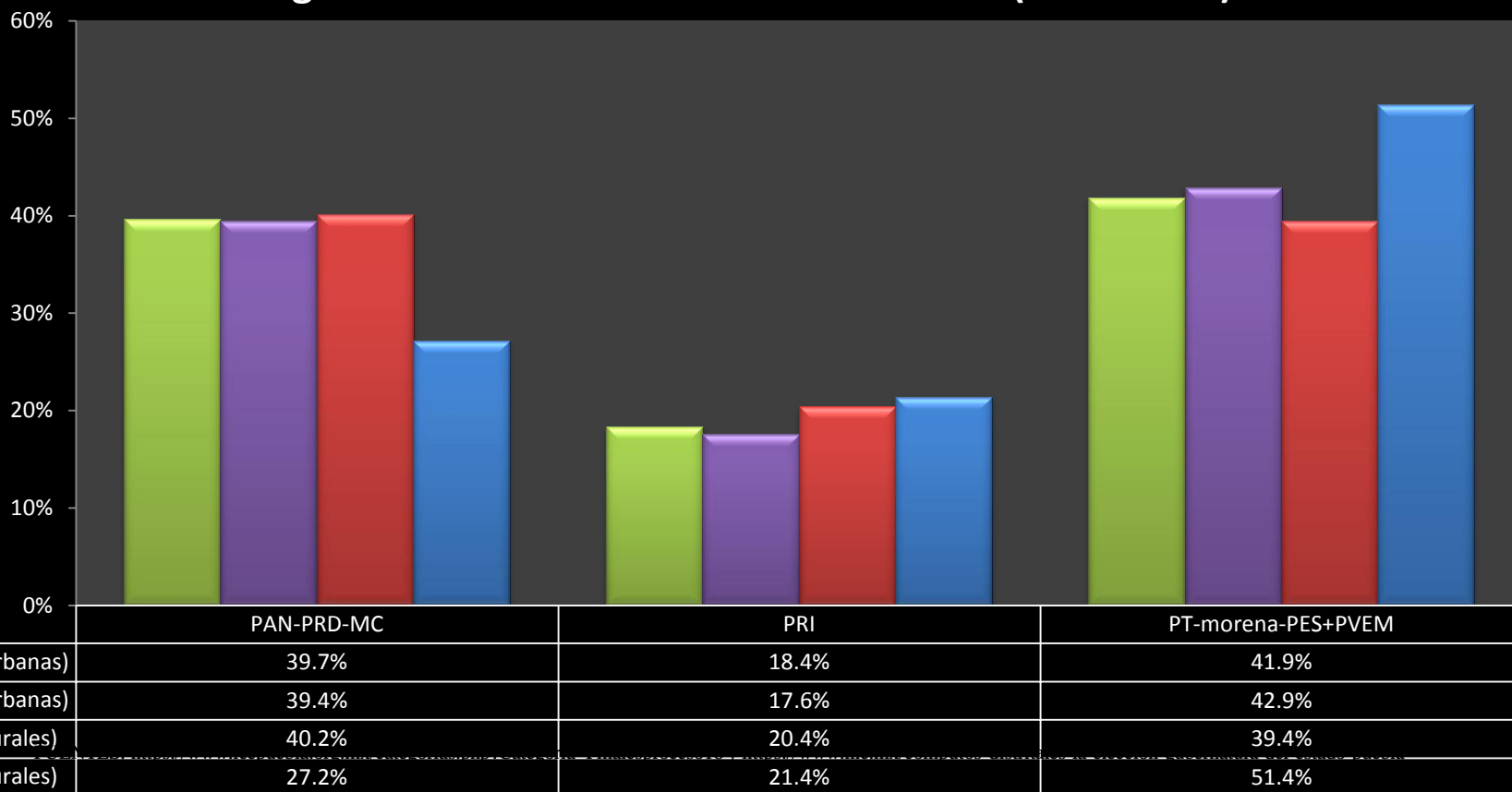
	PAN-PRD-MC	PRI	PT-morena-PES+PVEM
2018 (distritos en la ZMP)	38.5%	18.5%	43.0%
2019 (distritos en la ZMP)	47.0%	13.5%	39.4%
2018 (resto de distritos)	41.1%	19.8%	39.1%
2019 (resto de distritos)	22.2%	24.7%	53.2%

Gráfica 4a. Votación relativa por coaliciones en las elecciones para Gobernador de Puebla según condición urbana de secciones (2018-2019)

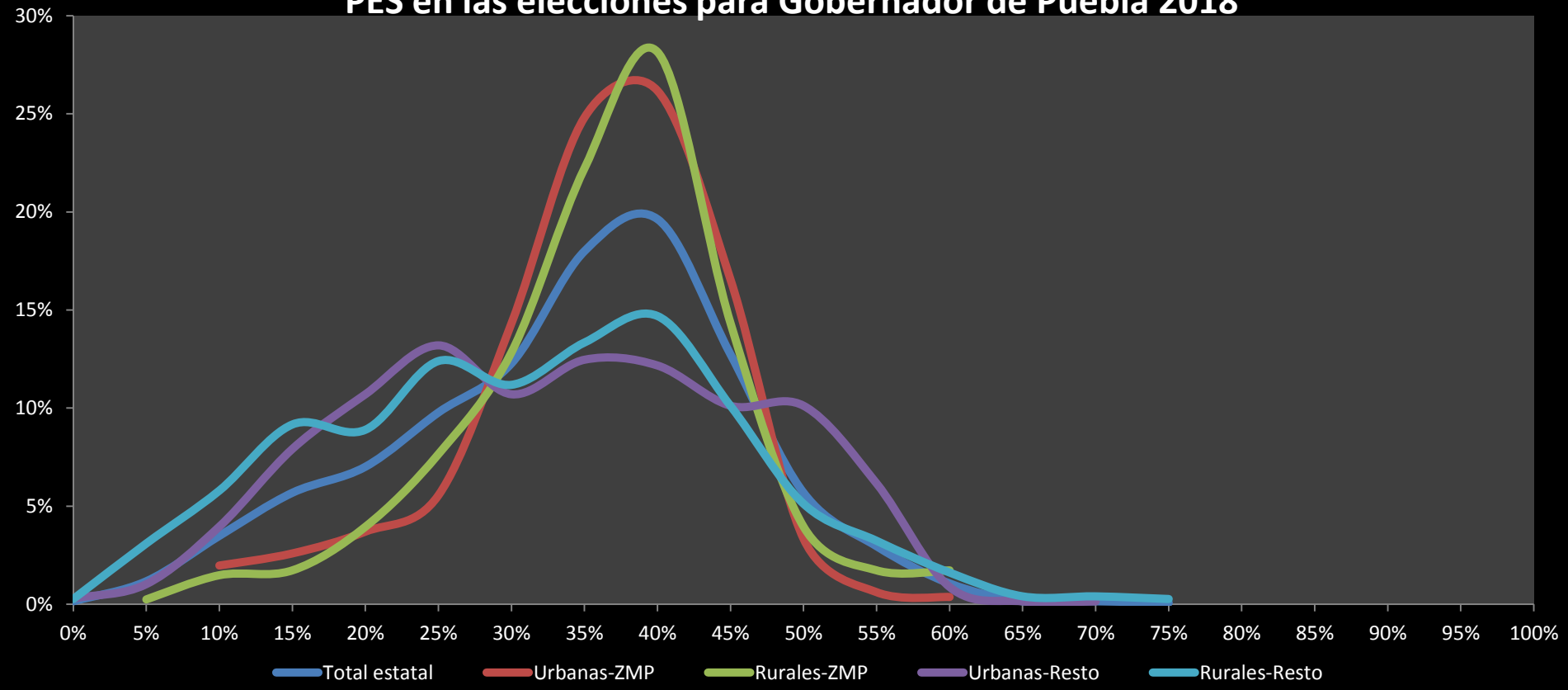


	PAN-PRD-MC	PRI	PT-morena-PES/PVEM
■ 2018 (secciones urbanas)	39.7%	18.4%	36.1%
■ 2019 (secciones urbanas)	39.4%	17.6%	42.9%
■ 2018 (secciones rurales)	40.2%	20.4%	34.8%
■ 2019 (secciones rurales)	27.2%	21.4%	51.4%

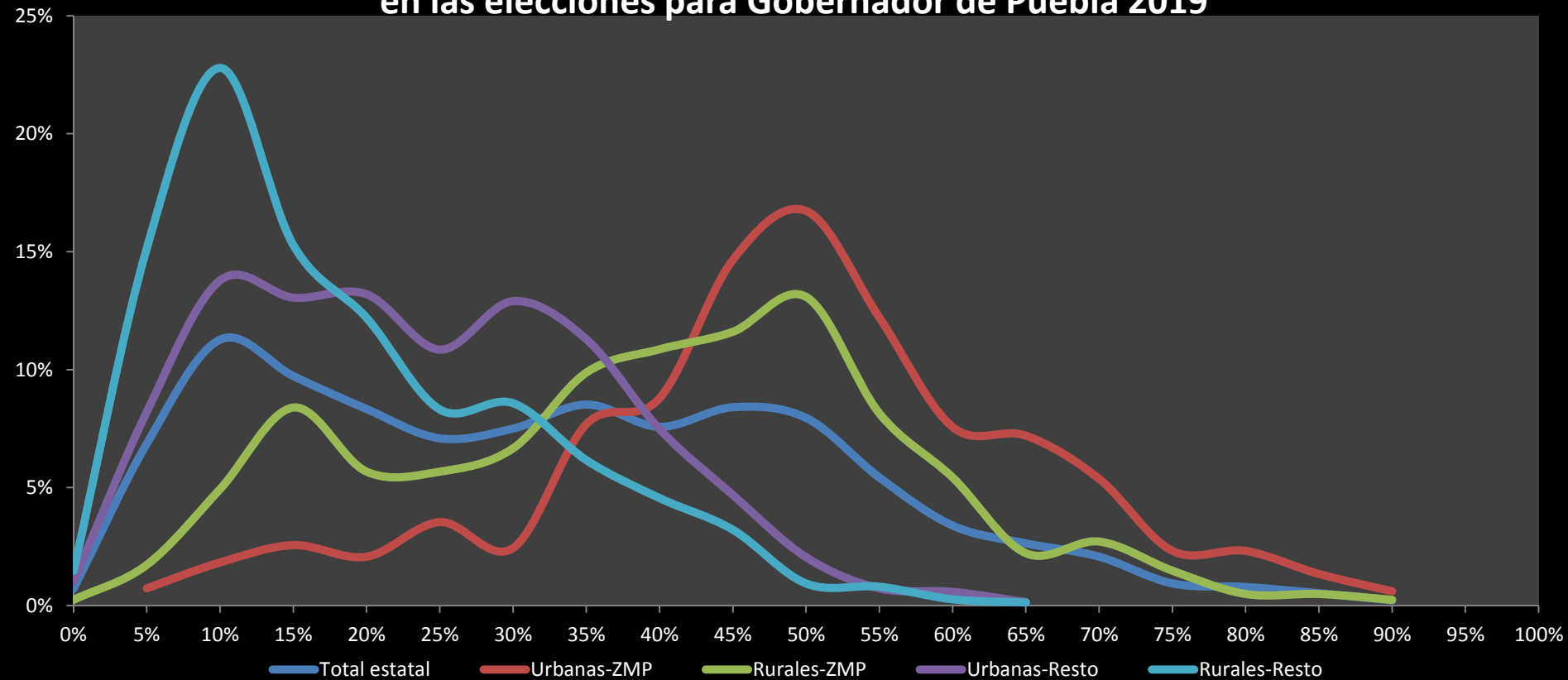
Gráfica 4b. Votación relativa por bloques en las elecciones para Gobernador de Puebla según condición urbana de las secciones (2018-2019)



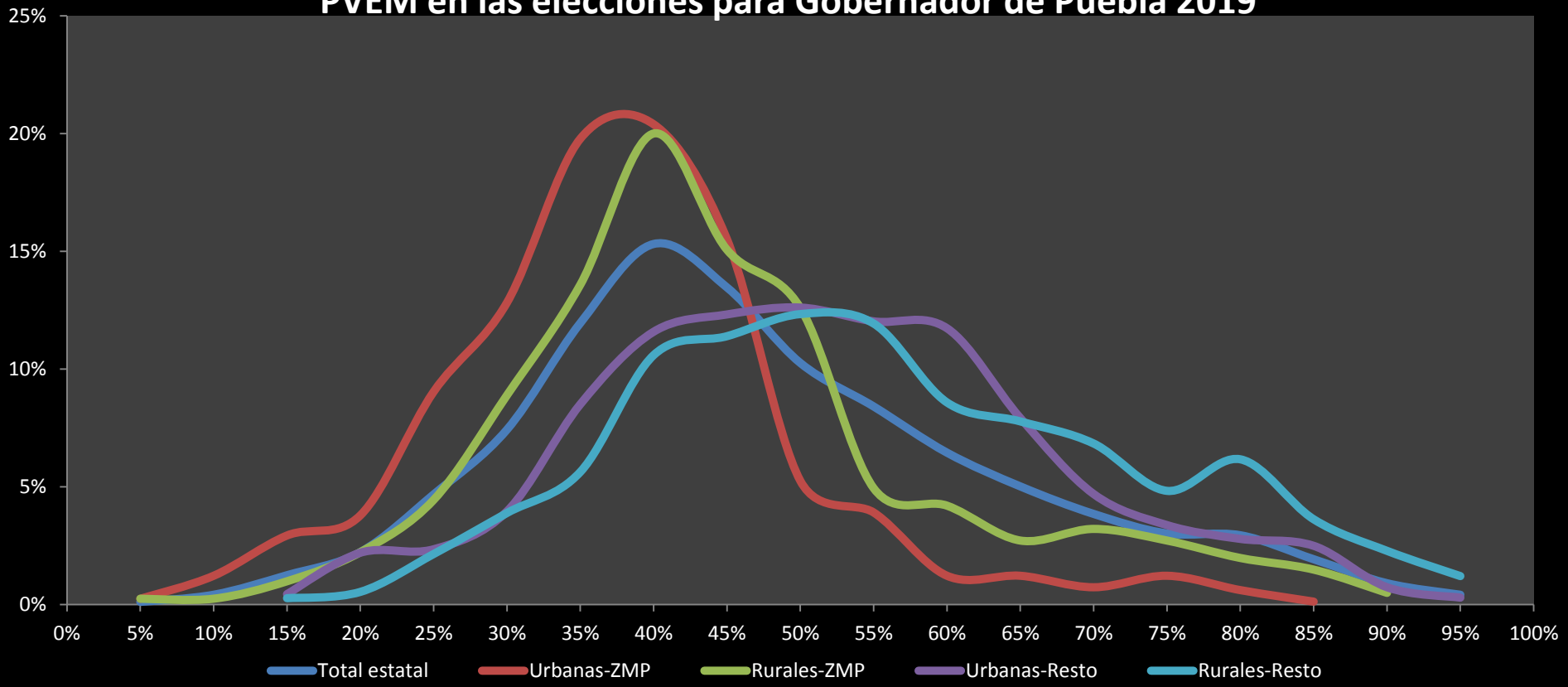
Gráfica 5b. Frecuencias de la votación relativa por la coalición PT-morena-PES en las elecciones para Gobernador de Puebla 2018



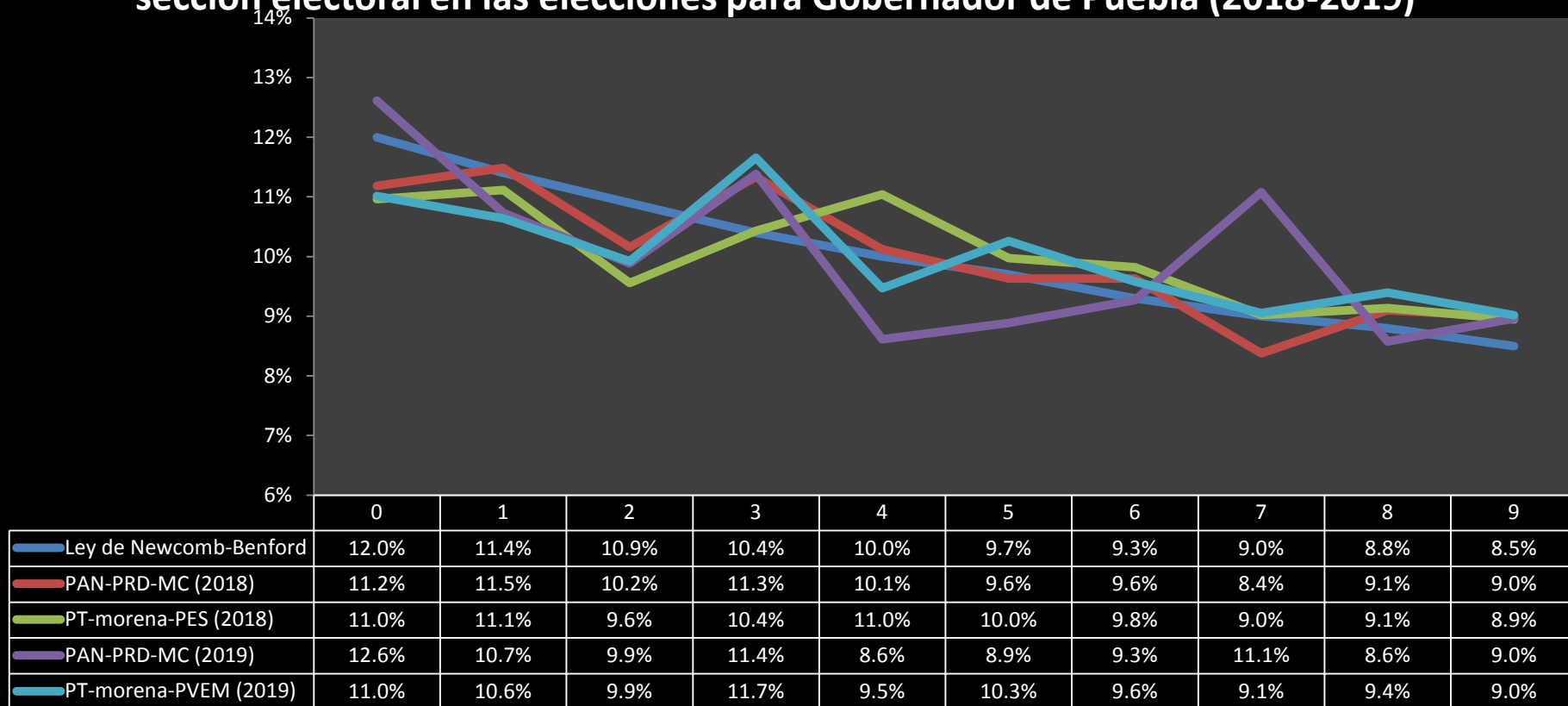
Gráfica 6a. Frecuencias de la votación relativa por la coalición PAN-PRD-MC en las elecciones para Gobernador de Puebla 2019



Gráfica 6b. Frecuencias de la votación relativa por la coalición PT-morena-PVEM en las elecciones para Gobernador de Puebla 2019



Gráfica 7a. Frecuencia del segundo dígito en la votación para coaliciones por sección electoral en las elecciones para Gobernador de Puebla (2018-2019)

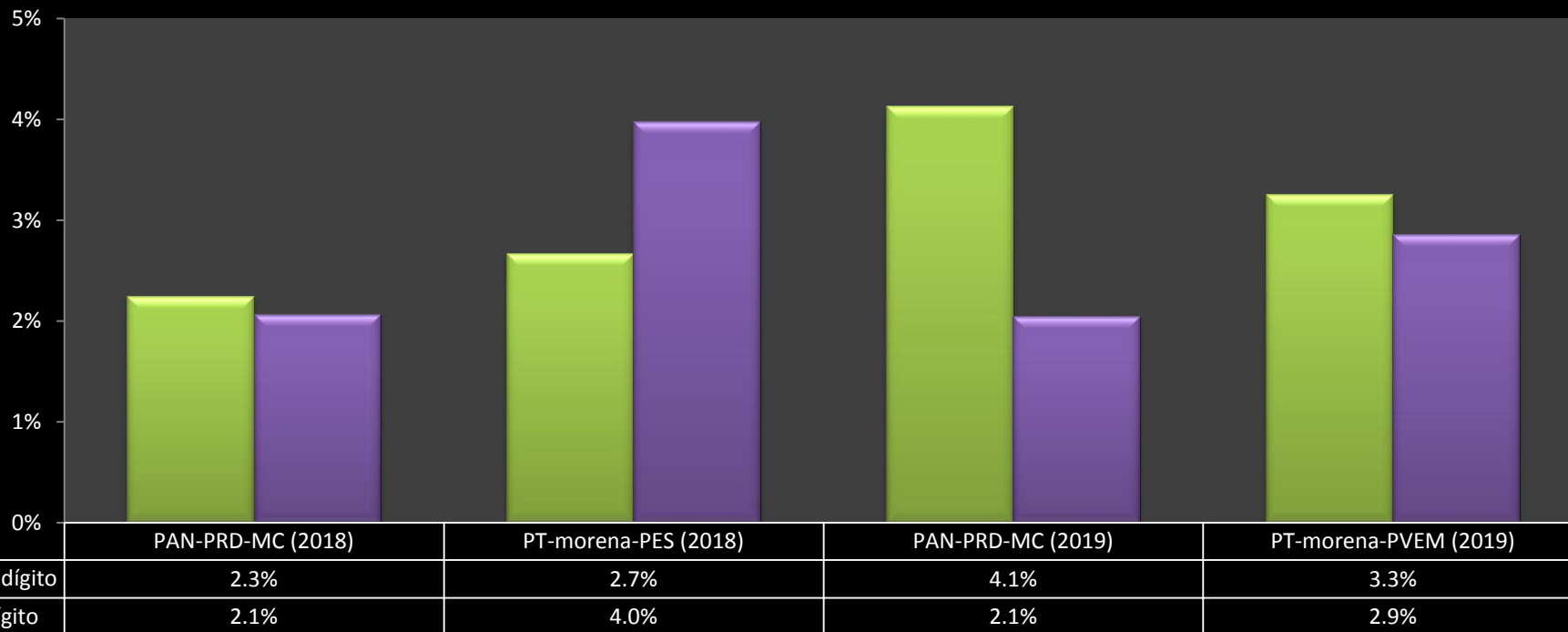


Gráfica 7b. Frecuencia del último dígito en la votación para coaliciones por sección electoral en las elecciones para Gobernador de Puebla (2018-2019)



	0	1	2	3	4	5	6	7	8	9
Ley de Beber-Scacco	10.0%	10.0%	10.0%	10.0%	10.0%	10.0%	10.0%	10.0%	10.0%	10.0%
PAN-PRD-MC (2018)	9.3%	10.1%	9.7%	10.4%	10.6%	9.7%	10.1%	10.2%	10.6%	9.2%
PT-morena-PES (2018)	11.2%	9.8%	8.6%	10.0%	11.0%	11.7%	9.4%	9.9%	9.6%	8.6%
PAN-PRD-MC (2019)	9.6%	9.7%	9.5%	9.8%	9.6%	10.9%	10.3%	9.8%	10.4%	10.5%
PT-morena-PVEM (2019)	10.3%	11.0%	9.1%	10.6%	9.5%	9.6%	10.5%	10.4%	9.4%	9.5%

Gráfica 8. Desviación de la frecuencia observada de dígitos en la votación para coaliciones por sección electoral en las elecciones para Gobernador de Puebla (2018-2019) respecto a lo esperado conforme leyes



#ALICEPUEBLA

27, 28, 29 Y 30 DE OCTUBRE - FORMATO VIRTUAL

MESA TEMÁTICA 12 30/10

ELECCIONES LOCALES
COMPARADAS PERSPECTIVAS
Y MÉTODOS DE ANÁLISIS

COORDINADA POR JOSÉ ANTONIO MEYER RODRÍGUEZ

08:00 AM 09:00 AM

15:00 PM

14:00 PM

11:00 AM

INFORMACIÓN EN WWW.ALICE-COMUNICACIONPOLITICA.COM

ALICE

Asociación Latinoamericana
de Investigadores
en Ciencias Electorales

BUAP

Ponencia

Patrones de votación: Un análisis comparativo de resultados sobre las elecciones para Gobernador de Puebla 2018 y 2019.

Ricardo de la Peña (ISA).



Investigaciones
Técnicas aplicadas

Ricardo de la Peña

(+52) 55 5507 4528

ricartur@gmail.com