



**Ciclo de seminarios**  
**2012, AÑO DE ELECCIONES, AÑO DE REFLEXIONES**  
**Quinta sesión:**  
**LAS ENCUESTAS Y LAS TENDENCIAS ELECTORALES**

**México, D.F., 27 de junio de 2012**

**La Encuesta Nacional Milenio/GEA-ISA de Seguimiento Diario de las Preferencias Electorales en México, 2012: características técnicas y resultados.**



**Ricardo de la Peña.**  
Presidente Ejecutivo de ISA.

**¿Cuál es el objetivo de esta encuesta?**

**Dar seguimiento a las preferencias de los ciudadanos mexicanos para la elección por la Presidencia de la República en 2012.**

**¿A quién se observa en esta encuesta?**

**Ciudadanos mexicanos residentes en viviendas particulares en el territorio nacional que cuenten con credencial de elector vigente.**

**¿De cuándo a cuándo se realiza el estudio?**

**Inicio: Sábado 17 de marzo.**

**Primer dato: Lunes 19 de marzo.**

**Último dato a publicar: 27 de junio.**

### **¿Cómo se selecciona la muestra?**

**Marco muestral: listado de secciones electorales en el territorio nacional. Primera etapa: 48 secciones electorales con rotación diaria y sustituciones, elegidas con probabilidad proporcional al tamaño. Segunda etapa: ocho viviendas por sección, elegidas mediante recorrido aleatorio. Informante: el ciudadano con credencial que celebra el próximo cumpleaños, de entre los presentes al momento de la entrevista.**

### **¿Cuál es el tamaño de la muestra?**

**Media móvil de los 1,152 casos tomados en tres días consecutivos en 144 secciones electorales. Margen de error teórico = 3% al 95% de confianza.**

**Ajuste diario de la distribución de casos por sexo y edad con la reportada en el Listado Nominal de Electores**

## ¿Cómo se realiza la entrevista?

Entrevistas personales (cara a cara), en viviendas particulares, aplicando de manera asistida por computadora un cuestionario estructurado, cuyo contenido está exclusivamente vinculado a este ejercicio.

## ¿Cómo se transmiten los datos?

En línea (85% de casos). En el 15% de casos en que no han podido transmitirse los datos de manera automática, se han recuperado en papel para su posterior transmisión informática o telefónica.

## **¿Quiénes lo operan?**

**Equipo de trabajo formado por un entrevistador por cada punto de operación simultánea, con equipos celulares con conexión a Internet y programa para la aplicación de entrevistas. Supervisores itinerantes. Verificadores. Monitorista. Programador. Analistas.**

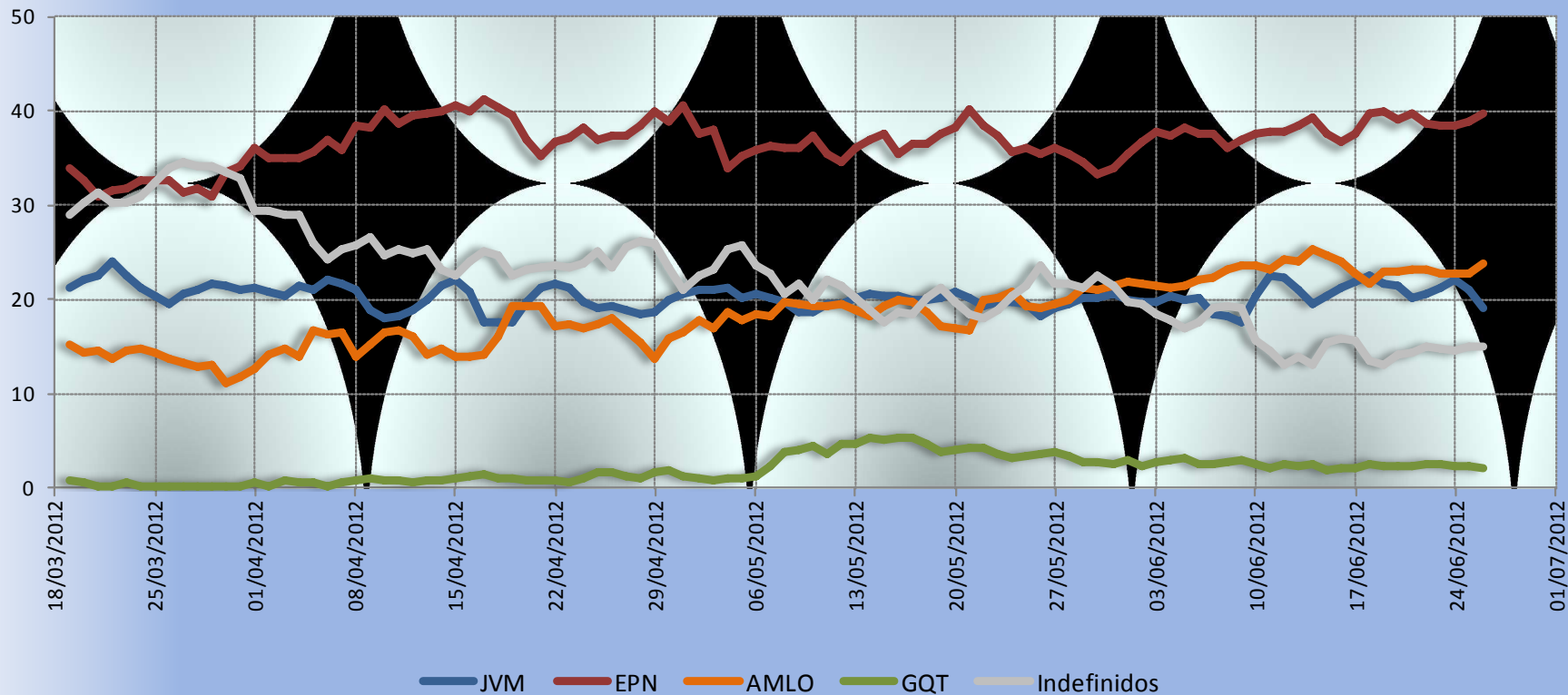
**La mitad del equipo de operadores en campo está formado por personal femenino y la otra mitad por masculino. Su edad media es ligeramente superior a 30 años. 70% cuenta con estudios profesionales y el resto con estudios a nivel intermedio.**

## **¿Cómo se controla la calidad?**

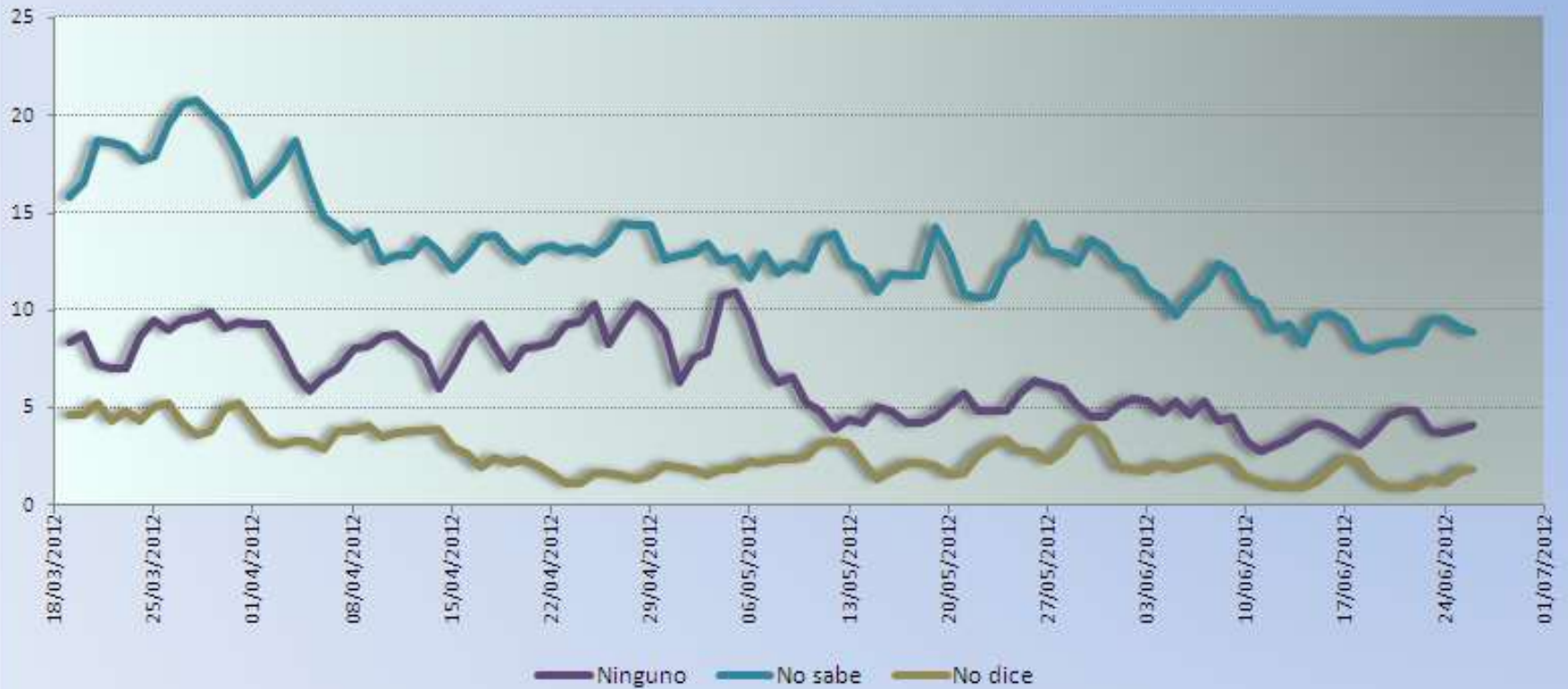
- 1. Control de entrevistas mediante geo-localización (85% de casos).**
- 2. Supervisión itinerante del trabajo de campo (21% de casos).**
- 3. Monitoreo en tiempo real de la información transmitida desde campo.**
- 4. Verificación cartográfica de domicilios reportados (62% de casos).**
- 5. Verificación de imagen de domicilios en archivos públicos (33% de casos).**
- 6. Contacto telefónico posterior para confirmar entrevista (10% de casos).**
- 7. Revisión y depuración de los datos para su integración a la base de datos.**

**Hasta el 31 de mayo, 89% de los casos había sido controlados mediante alguna opción (supervisión, verificación o contacto telefónico posterior)**

Encuesta de seguimiento diario Milenio/GEA-ISA sobre la elección para la Presidencia de la República 2012  
(casos observados)



Encuesta de seguimiento diario Milenio/GEA-ISA sobre la elección para la Presidencia de la República 2012  
(casos indefinidos)

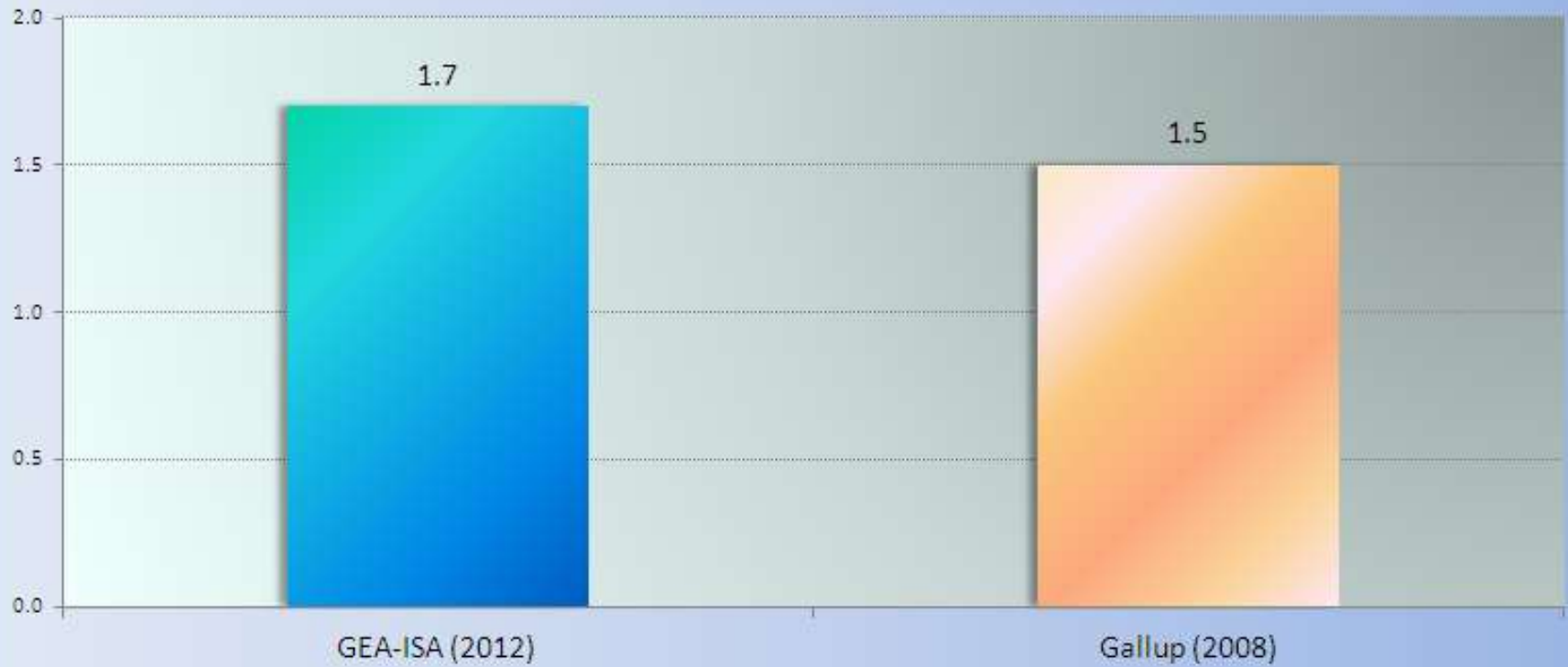




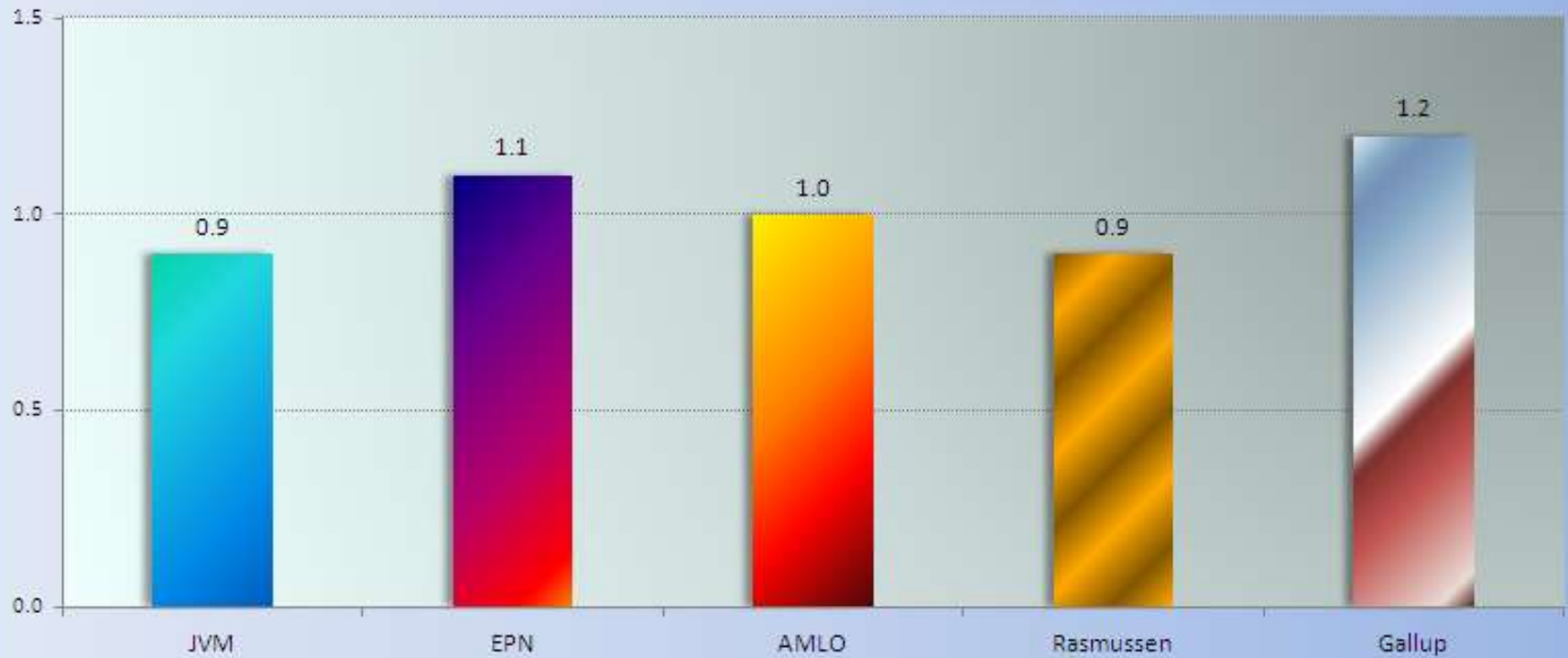
Encuesta de seguimiento diario Milenio/GEA-ISA sobre la elección para la Presidencia de la República 2012  
(casos efectivos)



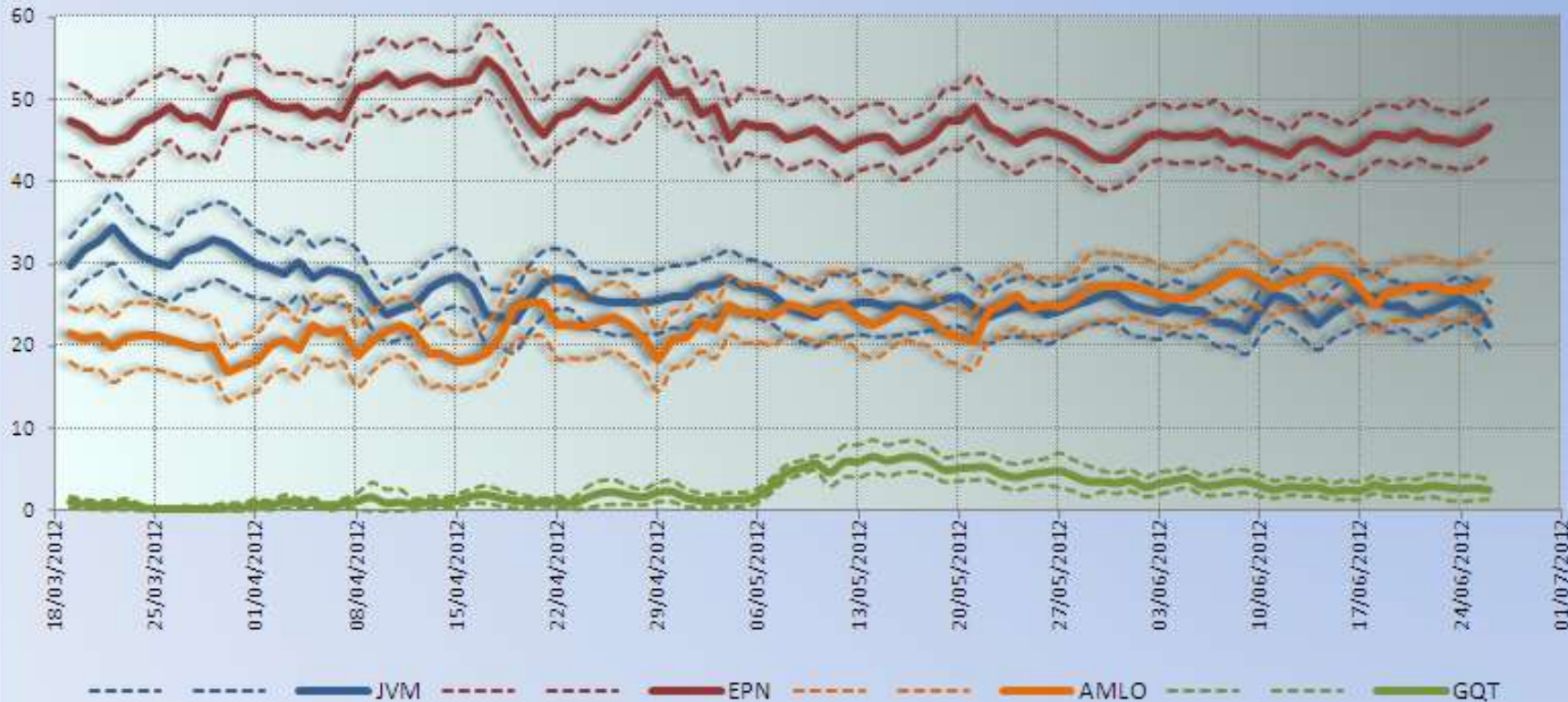
Giro medio diario en la encuesta de seguimiento diario Milenio/GEA-ISA (2012)  
y giro medio diario en la encuesta de seguimiento diario de Gallup en Estados Unidos (2008)



Giro medio diario por candidato en la encuesta de seguimiento diario Milenio/GEA-ISA  
y giro medio diario en la aprobación presidencial en encuestas de seguimiento en Estados Unidos



Encuesta de seguimiento diario Milenio/GEA-ISA sobre la elección para la Presidencia de la República 2012  
(estimación puntual y de intervalo)

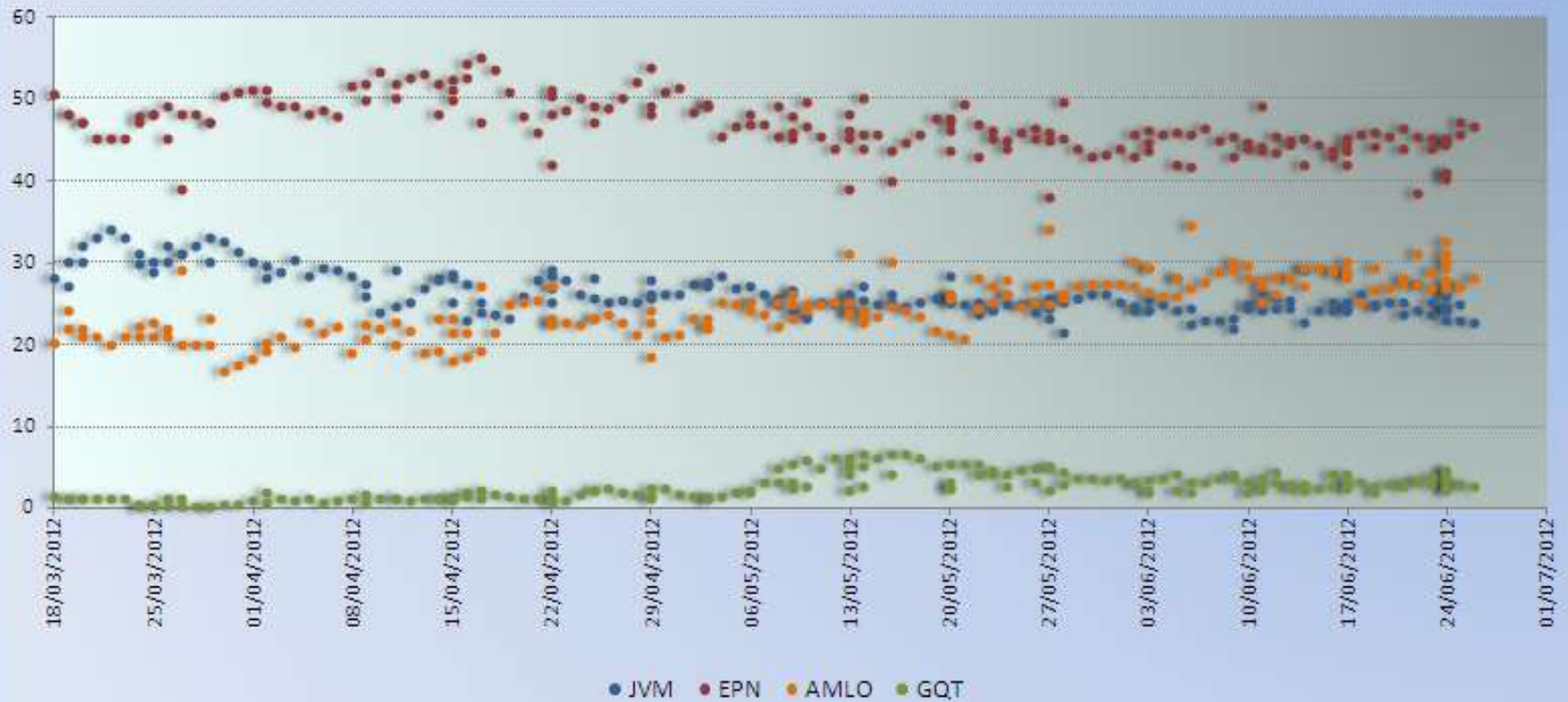




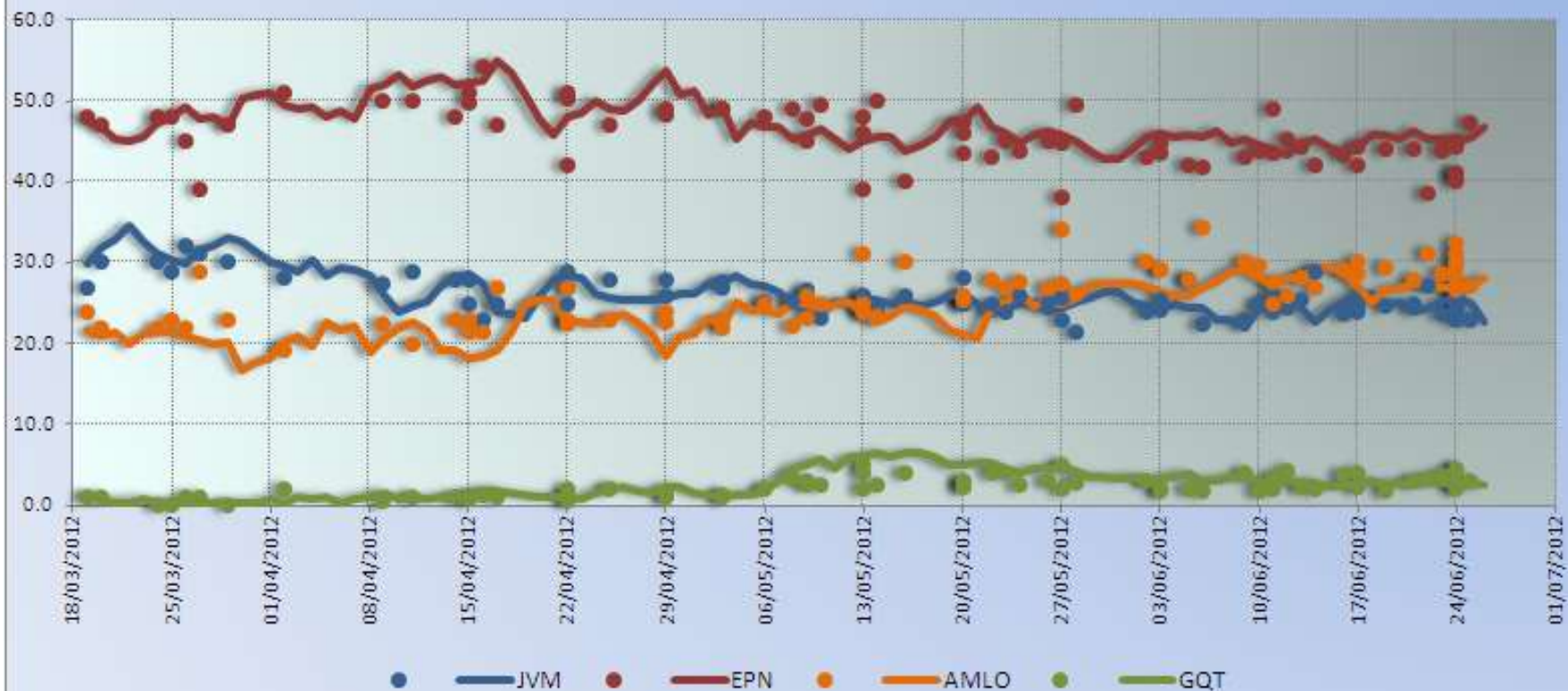
Encuesta de seguimiento diario Milenio/GEA-ISA sobre la elección para la Presidencia de la República 2012  
(tendencias)



Encuestas nacionales sobre la elección para la Presidencia de la República 2012 (casos efectivos)

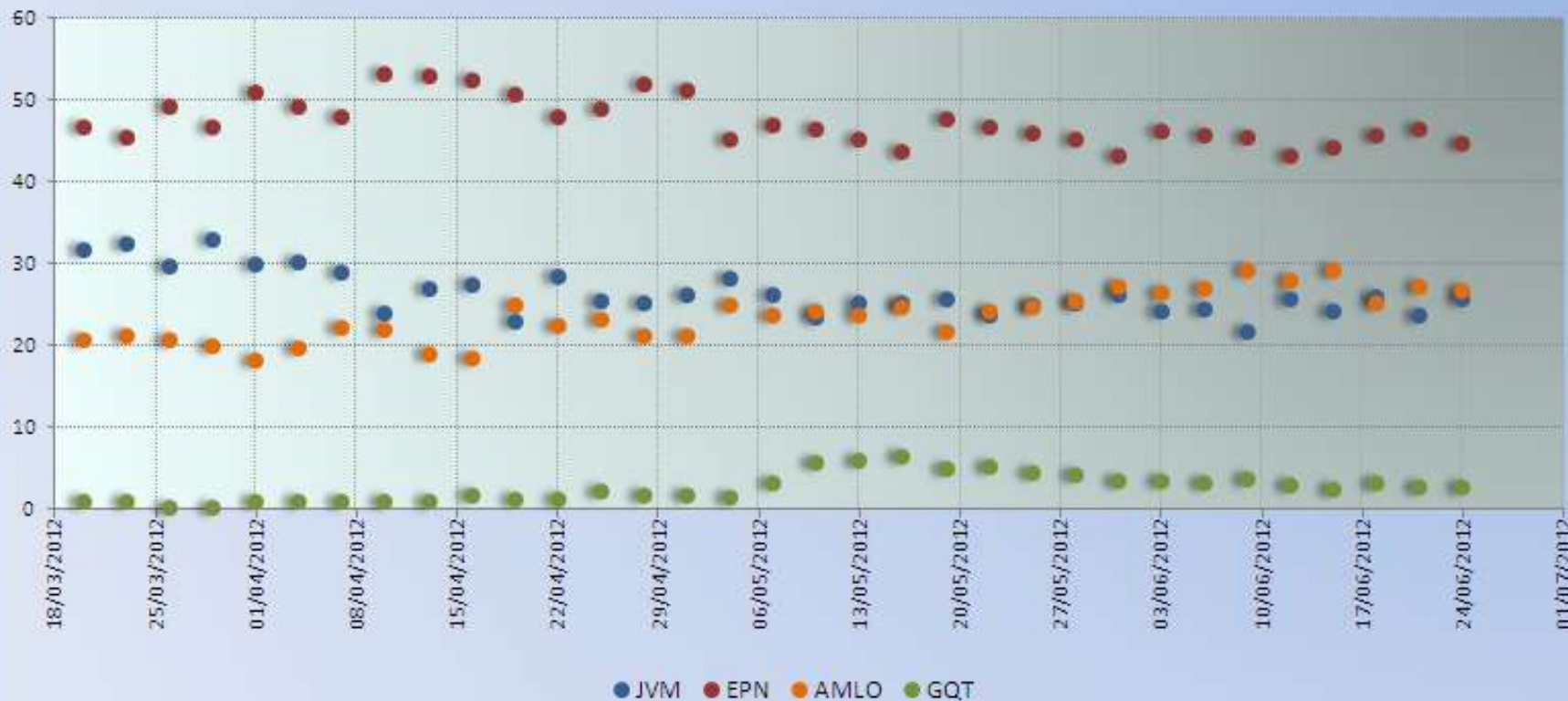


Encuesta Milenio/GEA-ISA y otras encuestas sobre la elección para la Presidencia de la República 2012  
(casos efectivos)



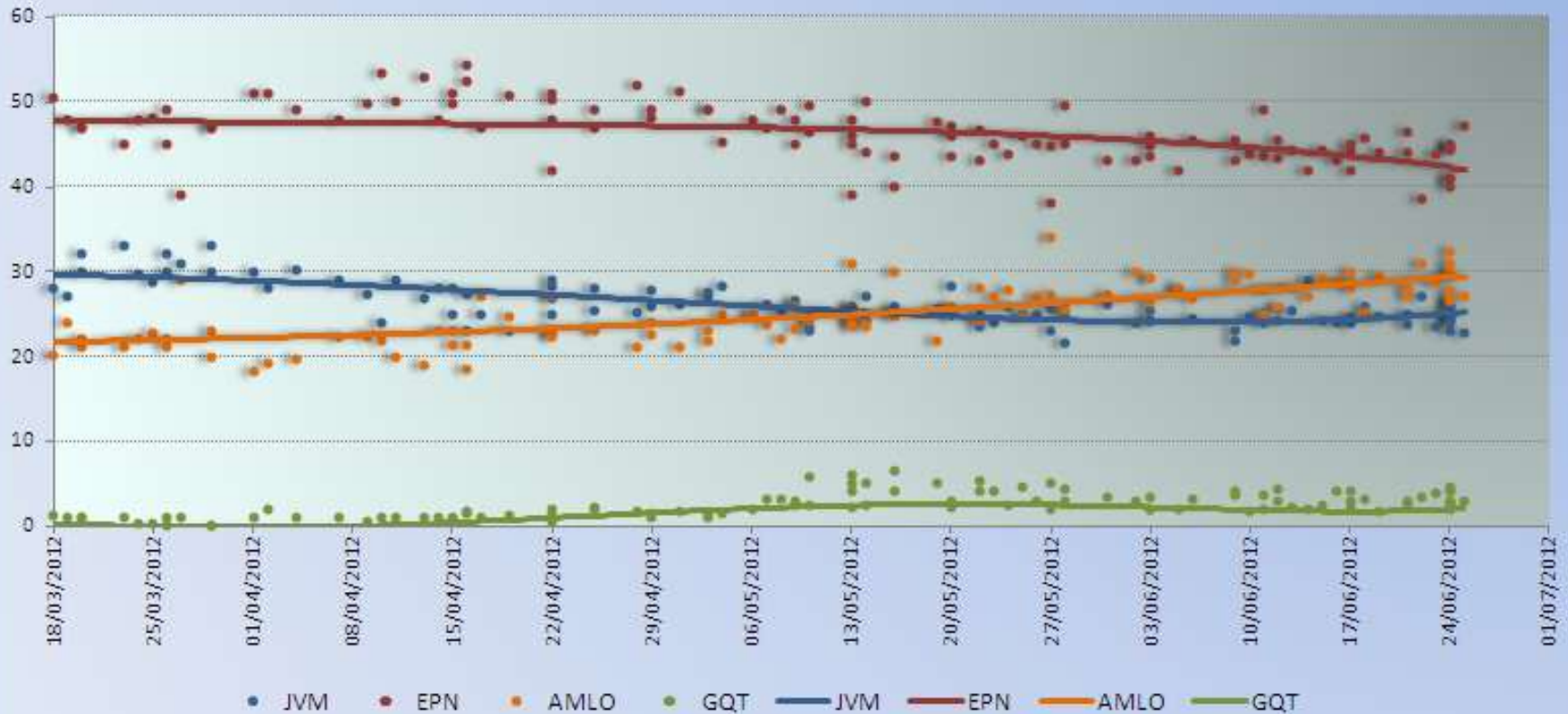


Encuesta de seguimiento diario Milenio/GEA-ISA sobre la elección para la Presidencia de la República 2012  
(casos efectivos para muestras independientes)



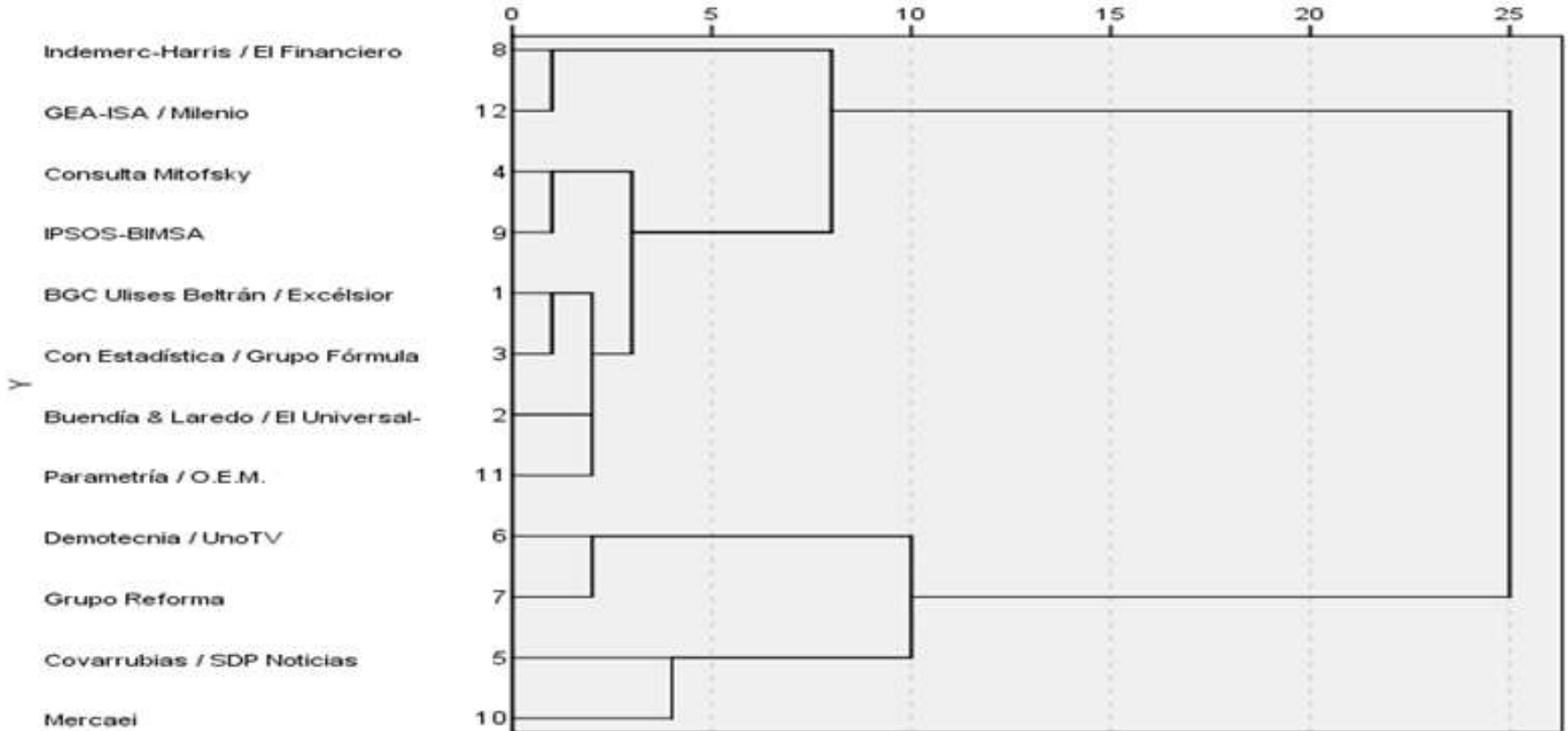


Encuestas nacionales sobre la elección para la Presidencia de la República 2012 (tendencias)

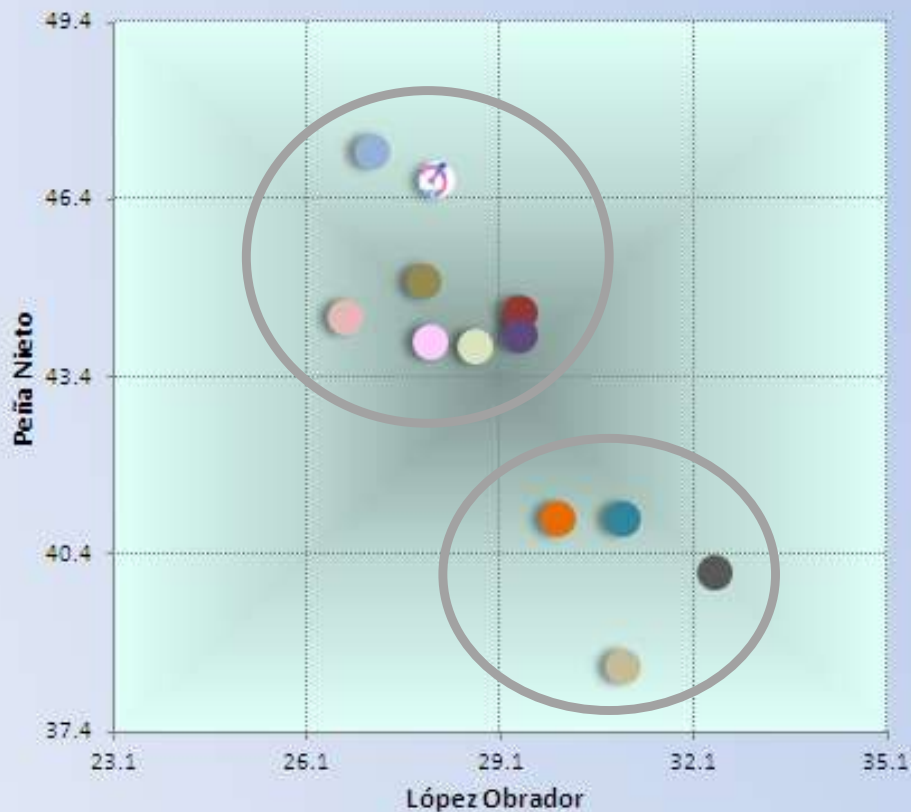


**Dendrogram using Average Linkage (Between Groups)**

Rescaled Distance Cluster Combine

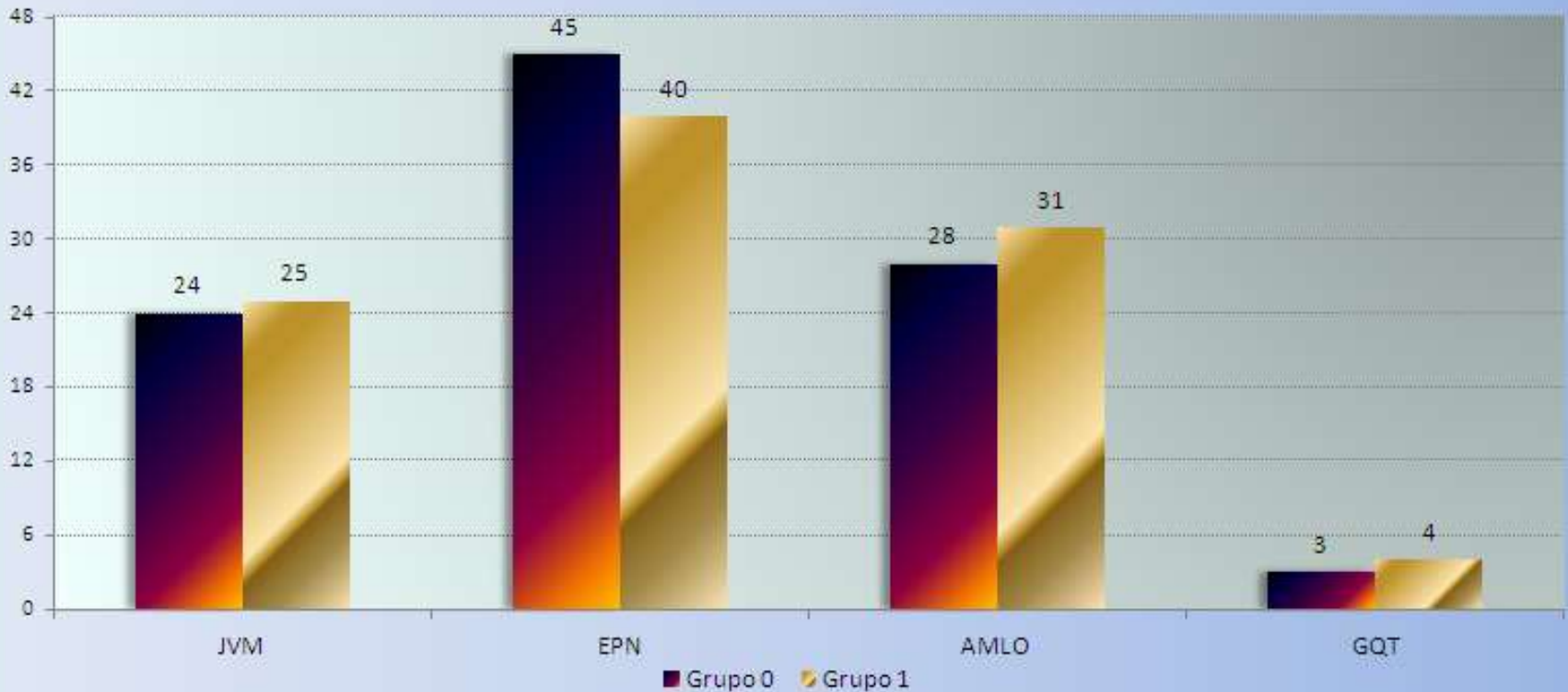


Encuestas nacionales recientes sobre la elección para la Presidencia de la República 2012 (casos efectivos)

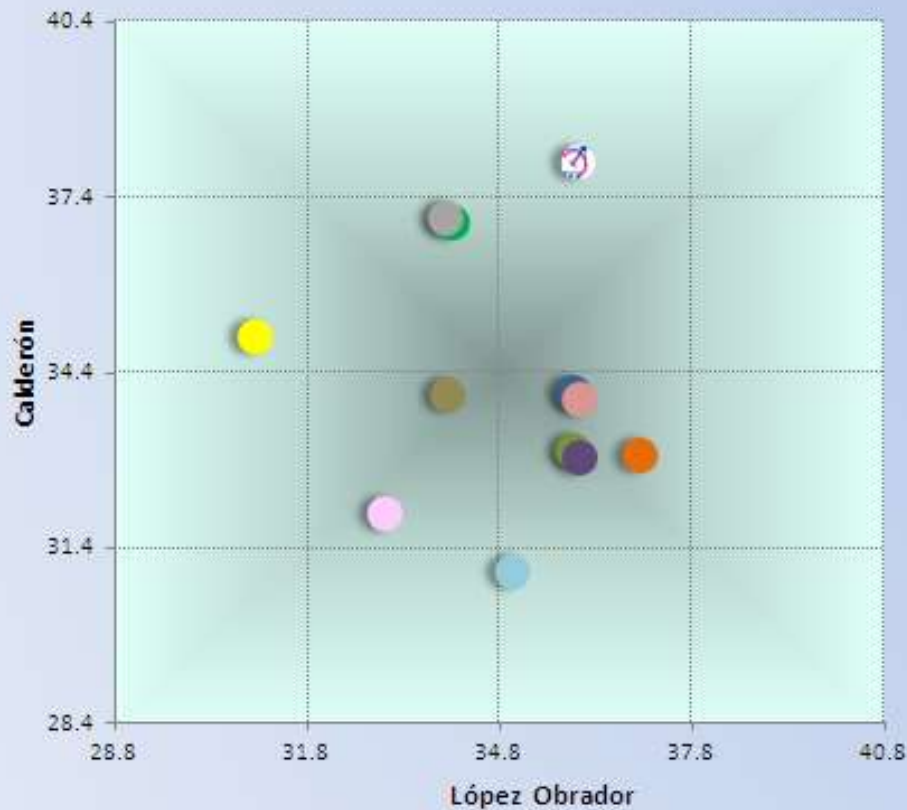


- BGC Ulises Beltrán / Excelsior
- Buendía & Laredo / El Universal-DMN
- Con Estadística / Grupo Fórmula
- Consulta Mitofsky
- Covarrubias / SDP Noticias
- Demotecnia / UnoTV
- Grupo Reforma
- Indemerc-Harris / El Financiero
- IPSOS-BIMSA
- Merceci
- Parametria / O.E.M.
- GEA-ISA / Milenio

Estimaciones por candidatura a la Presidencia de la República de las encuestas nacionales recientes (2012)



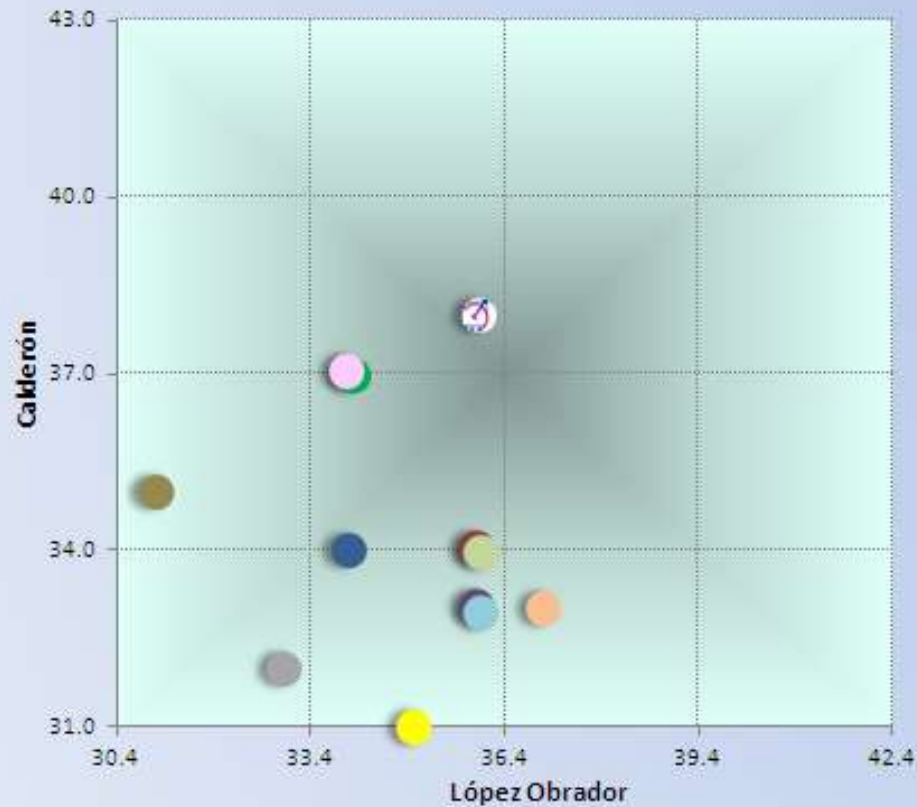
Encuestas nacionales finales sobre la elección para la Presidencia de la República 2006 (casos efectivos)



- Zogby
- CEO
- Parametría
- Indemerc
- Consulta Mitofsky
- Demotecnia
- BGC
- Reforma
- El Universal
- Marketing Político
- ARCOP
- GEA-ISA



Encuestas nacionales finales sobre la elección para la Presidencia de la República 2006 (casos efectivos)



- Zogby
- CEO
- Parametria
- Indemerc
- Consulta Mitofsky
- Demotecnia
- BGC
- Reforma
- El Universal
- Marketing Político
- ARCOP
- GEA-ISA