



Línea de Investigación Democracia, Elecciones y Comportamiento Político  
y el Laboratorio de Métodos de FLACSO México

CICLO DE CONFERENCIAS  
**Encuestas en tiempos de  
pandemia: métodos y hallazgos**

Jueves 3 de septiembre de 2020 (16:30-18:00 hrs. CDT)

# **Cómo una pandemia limita el conocimiento de la opinión pública**

**Ricardo de la Peña**





Línea de Investigación Democracia, Elecciones y Comportamiento Político  
Y el Laboratorio de Métodos de FLACSO México

CICLO DE CONFERENCIAS  
**Encuestas en tiempos de  
pandemia: métodos y hallazgos**

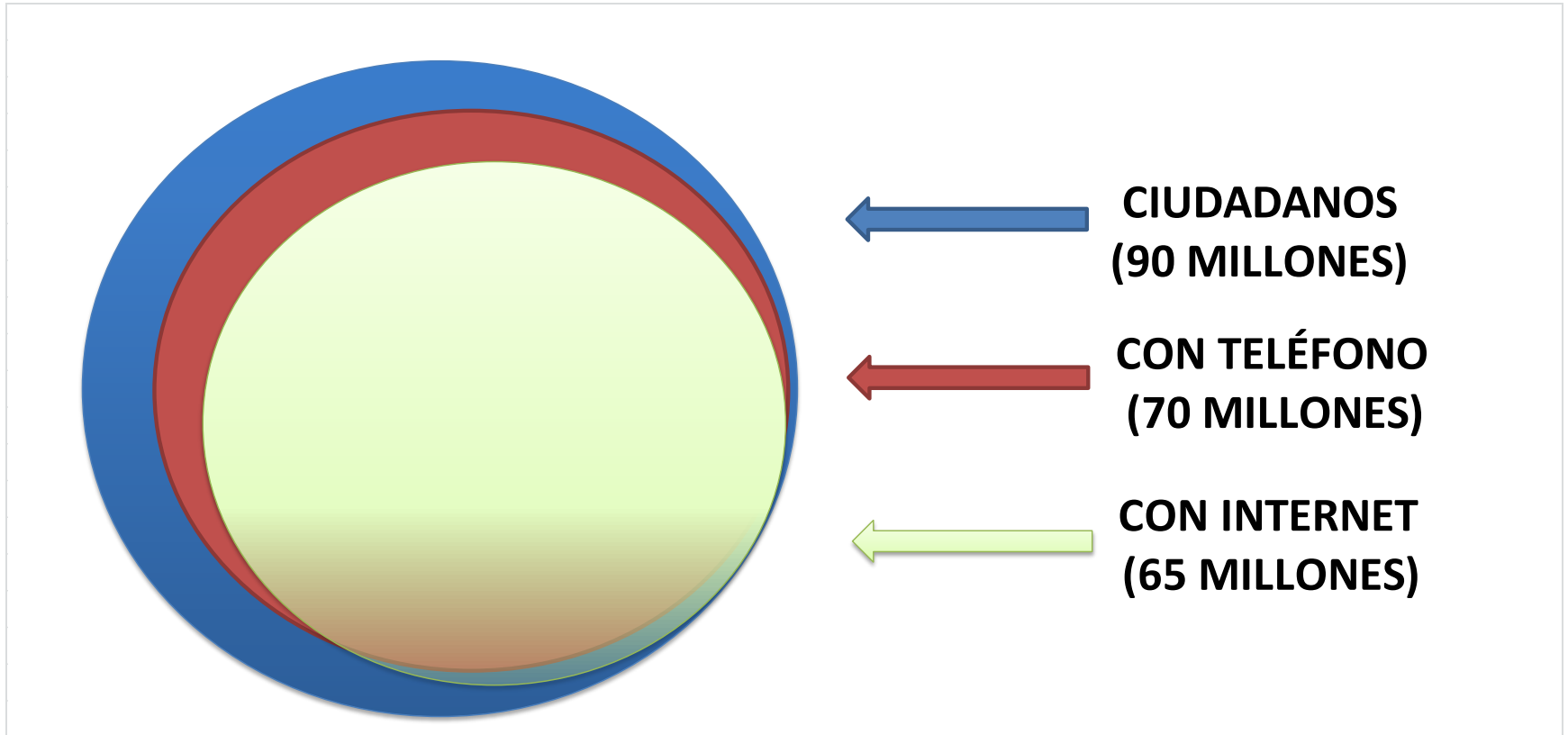
**El veto/reto impuesto por la pandemia a la  
realización de encuestas presenciales en México**

**Ricardo de la Peña**



Jueves 3 de septiembre de 2020 (16:15-17:45 hrs. CDT)

**“Cómo una pandemia limita el conocimiento de la opinión pública”**



COMPARATIVO ENTRE MODALIDADES DE APROXIMACIÓN POR ENCUESTA			
CRITERIO METODOLÓGICO	Presencial	Telefonía	Internet
POBLACIÓN	Ciudadanos mexicanos	Ciudadanos con acceso a telefonía	Ciudadanos usuarios de Internet
% ELECTORES	98%	75%	70%
MÉTODO DE MUESTREO	Selección aleatoria de personas El investigador elige a quien contacta (participación voluntaria tasa de respuesta ≈ 65%)	Selección aleatoria de números El investigador elige a quien contacta (participación voluntaria tasa de respuesta ≈ 15%)	Selección aleatoria de cuentas Se fijan criterios para contactación (participación voluntaria tasa de respuesta reducida)
TIPO DE SESGOS	cuestionario	socioeconómico + demográfico psicográfico + cuestionario	socioeconómico + demográfico psicográfico + cuestionario
APOYOS GRÁFICOS	Posible	Imposible	Posible
CONTROL DE CALIDAD	Supervisión y registro por GPS	Registro y monitoreo de llamadas	Registro de interfaz de dispositivos
AJUSTE A PARÁMETROS Poblacionales	Información actualizada (2020) sobre distribuciones demográficas de la población bajo estudio	Información actualizada (2019) sobre distribuciones demográficas de la población bajo estudio	Información actualizada (2019) sobre distribuciones demográficas de la población bajo estudio
CONFIABILIDAD DEL PERFIL SOCIODEMOGRÁFICO	Máxima posibilidad de corroborar (post-estratificación)	Reducida posibilidad de corroborar (post-estratificación)	Reducida posibilidad de corroborar (post-estratificación)
CONFIABILIDAD DEL PERFIL PSICOGRÁFICO	Máxima (cobertura poco sesgada del universo de interés)	Reducida (cobertura muy sesgada del universo de interés)	Reducida (cobertura muy sesgada del universo de interés)



Línea de Investigación Democracia, Elecciones y Comportamiento Político  
Y el Laboratorio de Métodos de FLACSO México

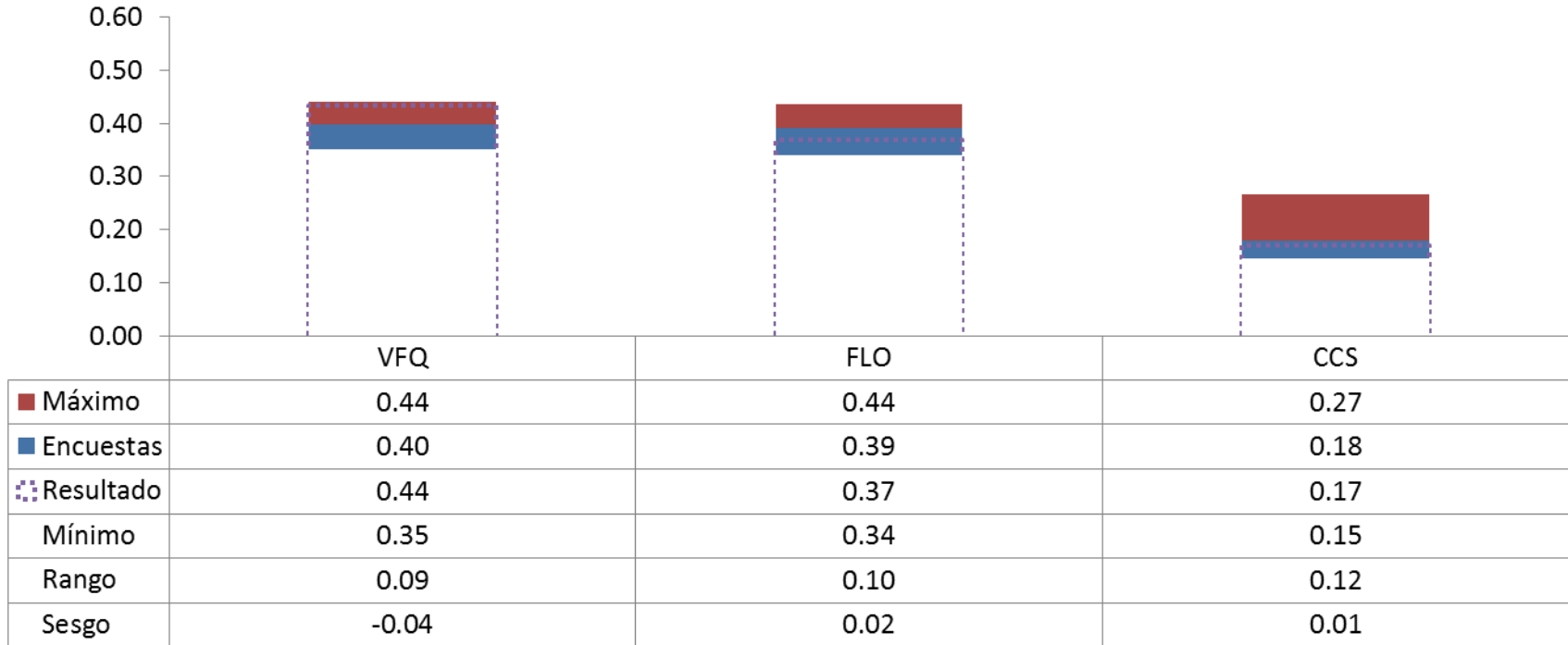
CICLO DE CONFERENCIAS  
**Encuestas en tiempos de  
pandemia: métodos y hallazgos**

**Los rangos en las encuestas previas a las elecciones  
presidenciales en México**

**Ricardo de la Peña**

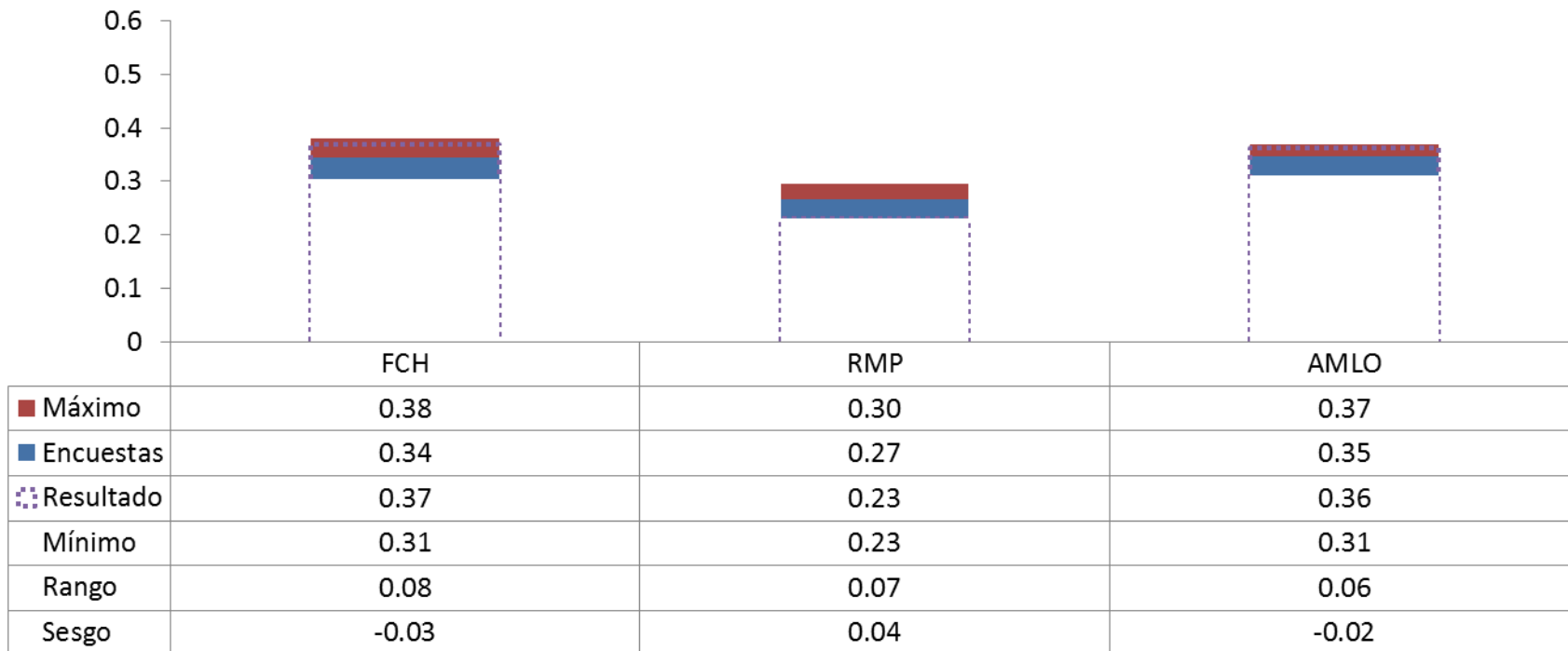


Gráfico 1.1. Rango de las estimaciones previas a las elecciones presidenciales del 2000



FUENTE: Cálculos propios con base en la información compilada por el autor

**Gráfico 1.2. Rango de las estimaciones previas a las elecciones presidenciales del 2006**



FUENTE: Cálculos propios con base en la información compilada por el autor

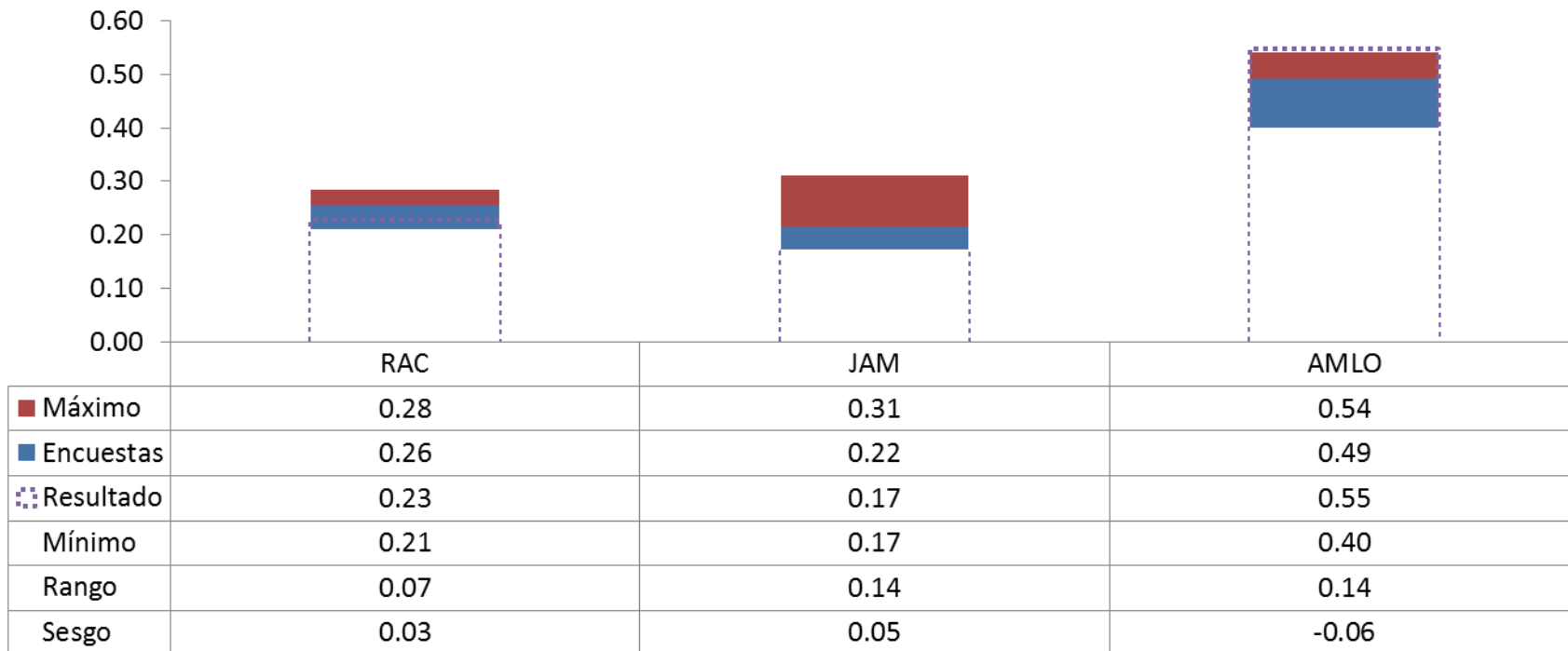
**Gráfico 1.3. Rango de las estimaciones previas a las elecciones presidenciales del 2012**



FUENTE: Cálculos propios con base en la información compilada por el autor

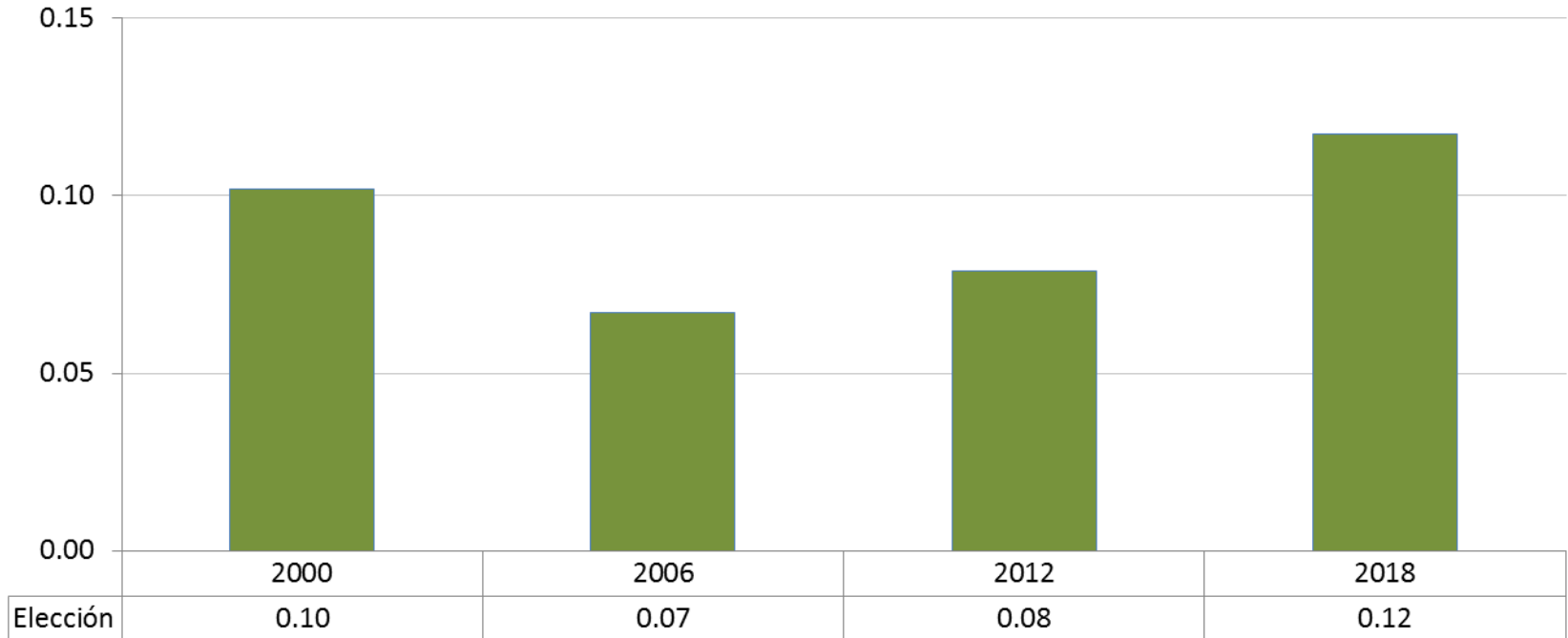


**Gráfico 1.4. Rango de las estimaciones previas a las elecciones presidenciales del 2018**



FUENTE: Cálculos propios con base en la información compilada por el autor

**Gráfico 1.5. Rango medio de las estimaciones de voto para las candidaturas presidenciales**



FUENTE: Cálculos propios con base en la información compilada por el autor



Línea de Investigación Democracia, Elecciones y Comportamiento Político  
Y el Laboratorio de Métodos de FLACSO México

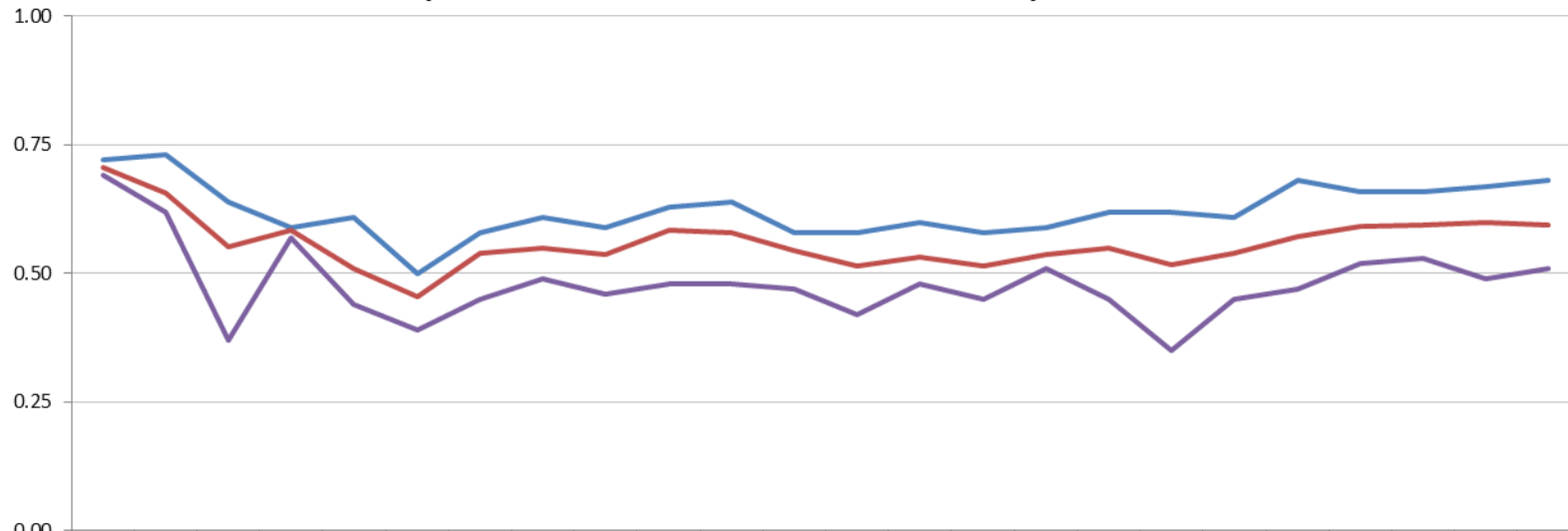
CICLO DE CONFERENCIAS  
**Encuestas en tiempos de  
pandemia: métodos y hallazgos**

**Los rangos en las estimaciones por encuesta de la  
aprobación presidencial en México**

**Ricardo de la Peña**



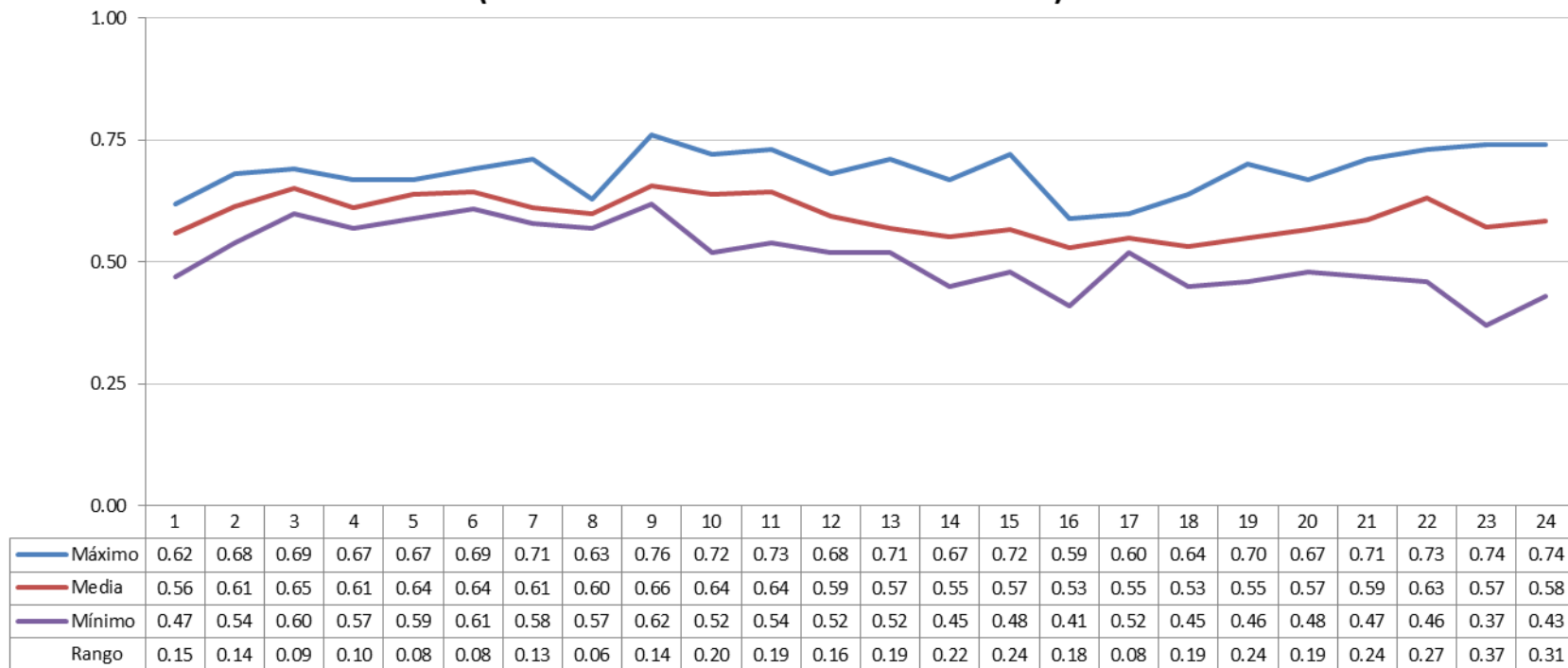
**Gráfico 2.1. Estimaciones máxima, media y mínima de la aprobación presidencial  
(diciembre de 2000-noviembre de 2006)**



	1	2	3	4	5	6	7	8	9	10	11	12	13	14	15	16	17	18	19	20	21	22	23	24
— Máximo	0.72	0.73	0.64	0.59	0.61	0.50	0.58	0.61	0.59	0.63	0.64	0.58	0.58	0.60	0.58	0.59	0.62	0.62	0.61	0.68	0.66	0.66	0.67	0.68
— Media	0.71	0.66	0.55	0.58	0.51	0.46	0.54	0.55	0.54	0.58	0.58	0.54	0.51	0.53	0.52	0.54	0.55	0.52	0.54	0.57	0.59	0.59	0.60	0.60
— Mínimo	0.69	0.62	0.37	0.57	0.44	0.39	0.45	0.49	0.46	0.48	0.48	0.47	0.42	0.48	0.45	0.51	0.45	0.35	0.45	0.47	0.52	0.53	0.49	0.51
Rango	0.03	0.11	0.27	0.02	0.17	0.11	0.13	0.12	0.13	0.15	0.16	0.11	0.16	0.12	0.13	0.08	0.17	0.27	0.16	0.21	0.14	0.13	0.18	0.17

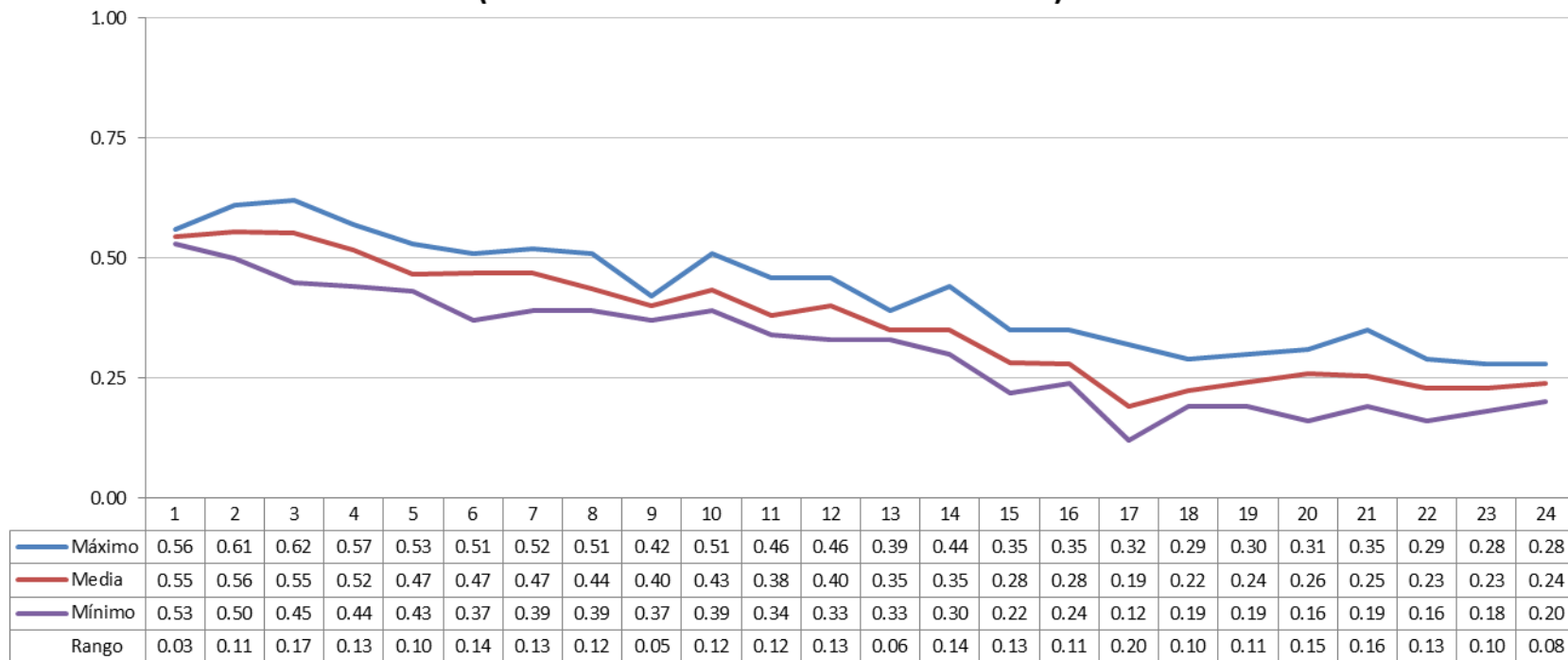
FUENTE: Cálculos propios con base en la información compilada en <https://oraculus.mx/aprobacion-presidencial/>

**Gráfico 2.2. Estimaciones máxima, media y mínima de la aprobación presidencial  
(diciembre de 2006-noviembre de 2012)**



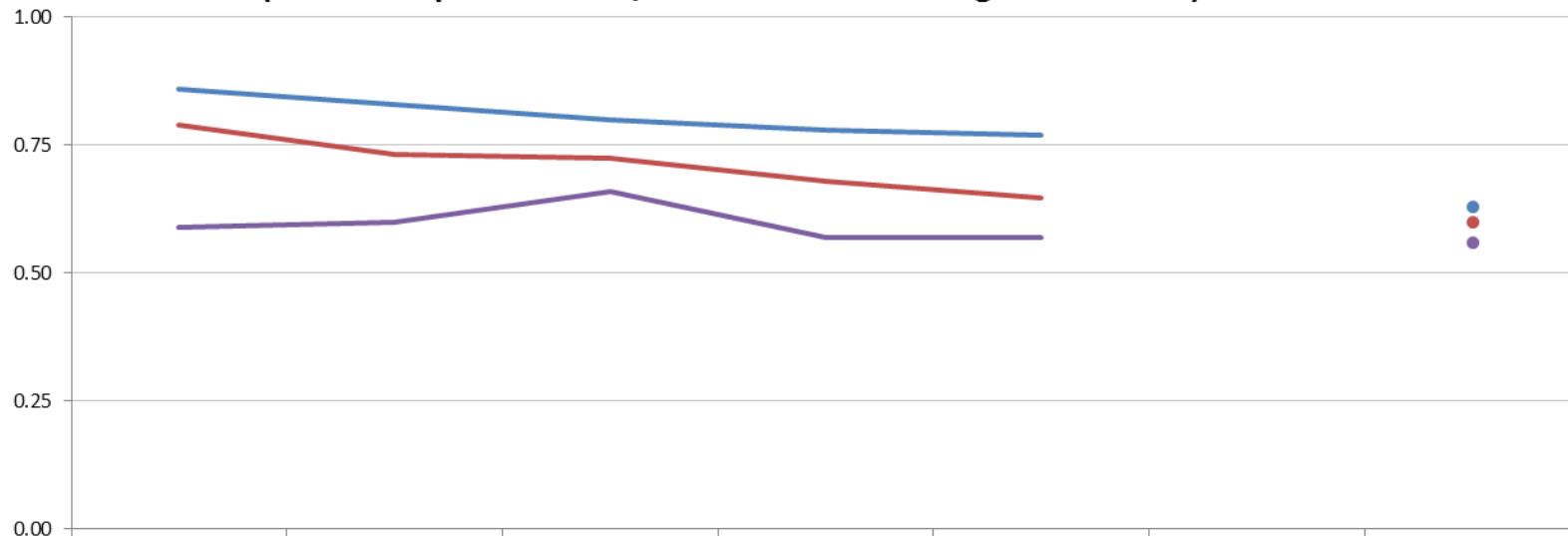
FUENTE: Cálculos propios con base en la información compilada en <https://oraculus.mx/aprobacion-presidencial/>

**Gráfico 2.3. Estimaciones máxima, media y mínima de la aprobación presidencial  
(diciembre de 2012-noviembre de 2018)**



FUENTE: Cálculos propios con base en la información compilada en <https://oraculus.mx/aprobacion-presidencial/>

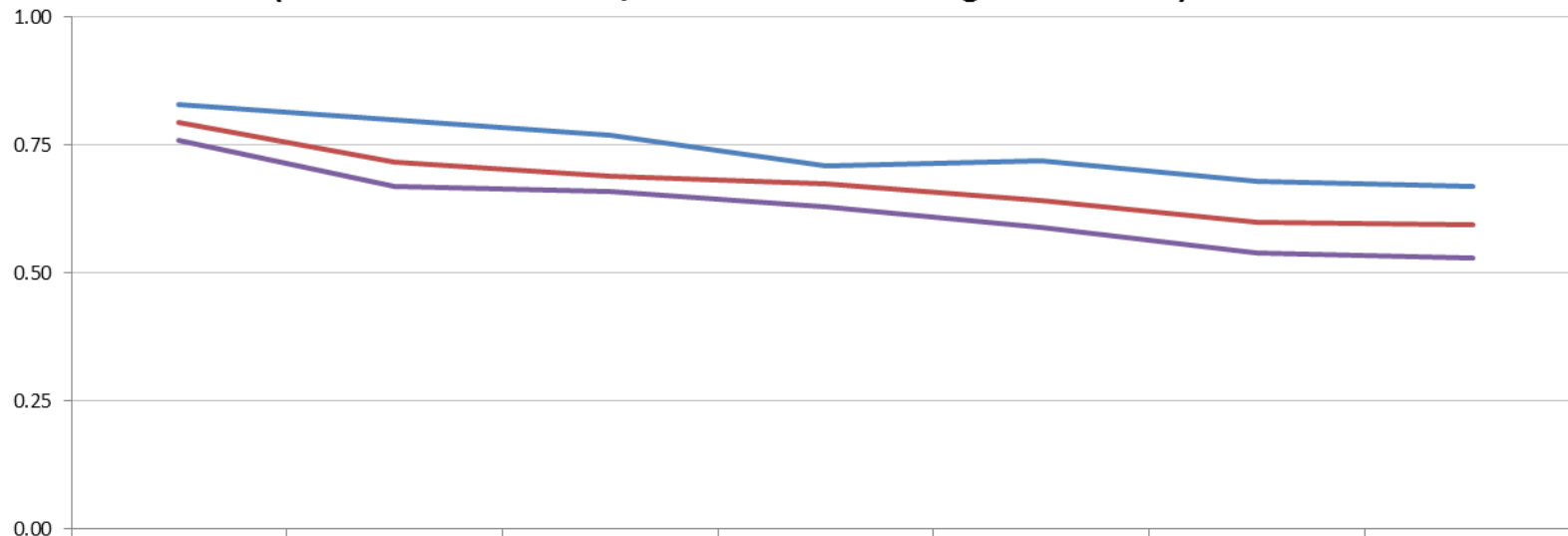
**Gráfico 2.4. Estimaciones máxima, media y mínima de la aprobación presidencial  
(encuestas presenciales / diciembre de 2018-agosto de 2020)**



	1	2	3	4	5	6	7
— Máximo	0.86	0.83	0.80	0.78	0.77		0.63
— Media	0.79	0.73	0.72	0.68	0.65		0.60
— Mínimo	0.59	0.60	0.66	0.57	0.57		0.56
Rango	0.27	0.23	0.14	0.21	0.20		0.07

FUENTE: Cálculos propios con base en la información compilada en <https://oraculus.mx/aprobacion-presidencial/>

**Gráfico 2.5. Estimaciones máxima, media y mínima de la aprobación presidencial  
(encuestas telefónicas / diciembre de 2018-agosto de 2020)**

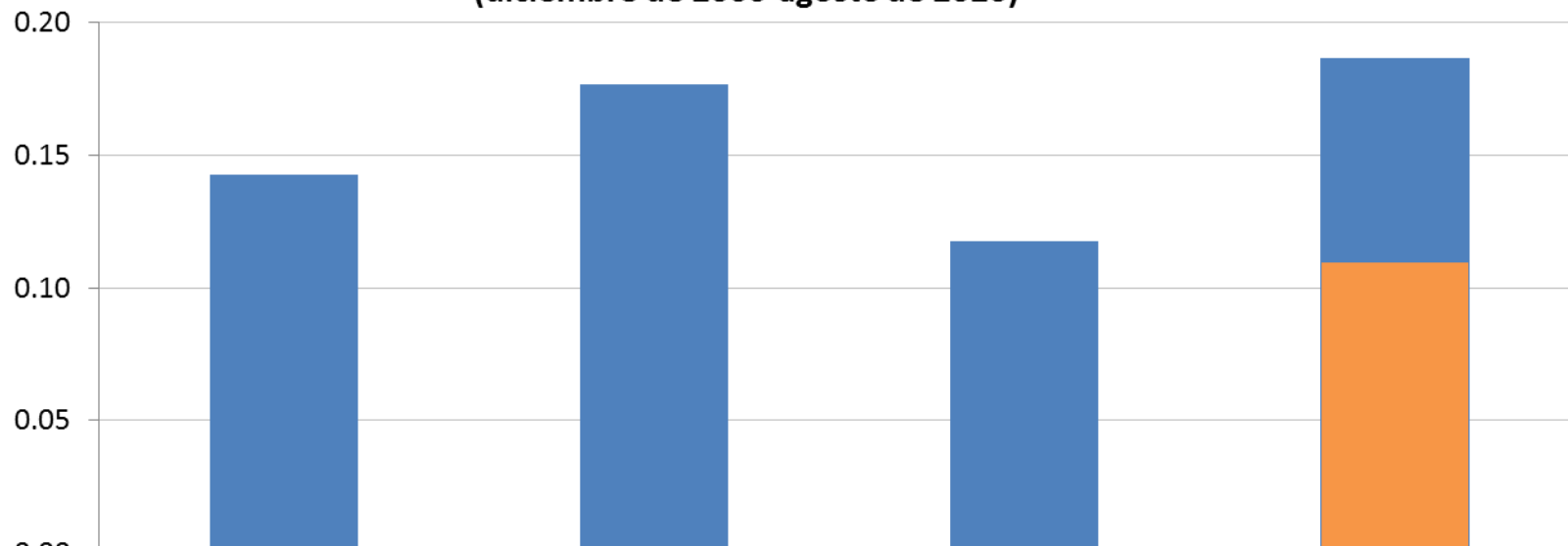


	1	2	3	4	5	6	7
Máximo	0.83	0.80	0.77	0.71	0.72	0.68	0.67
Media	0.80	0.72	0.69	0.68	0.64	0.60	0.60
Mínimo	0.76	0.67	0.66	0.63	0.59	0.54	0.53
Rango	0.07	0.13	0.11	0.08	0.13	0.14	0.14

FUENTE: Cálculos propios con base en la información compilada en <https://oraculus.mx/aprobacion-presidencial/>



**Gráfico 2.6. Rango medio trimestral de las estimaciones de aprobación presidencial  
(diciembre de 2000-agosto de 2020)**



Presenciales

2000-2006

0.14

2006-2012

0.18

2012-2018

0.12

2018-2020

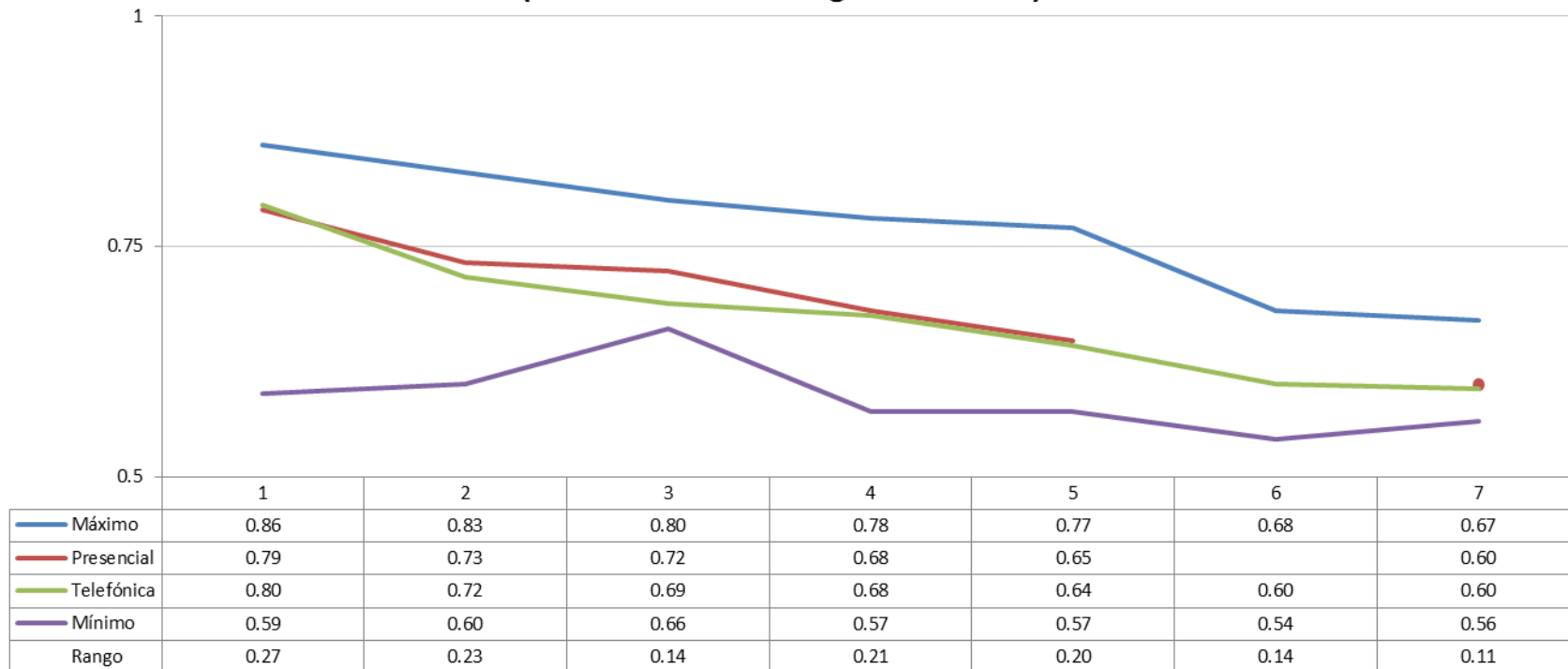
0.19

Telefónicas

0.11

FUENTE: Cálculos propios con base en la información compilada en <https://oraculus.mx/aprobacion-presidencial/>

**Gráfico 2.7. Estimaciones media de la aprobación presidencial según modalidad  
(diciembre de 2018-agosto de 2020)**



FUENTE: Cálculos propios con base en la información compilada en <https://oraculus.mx/aprobacion-presidencial/>



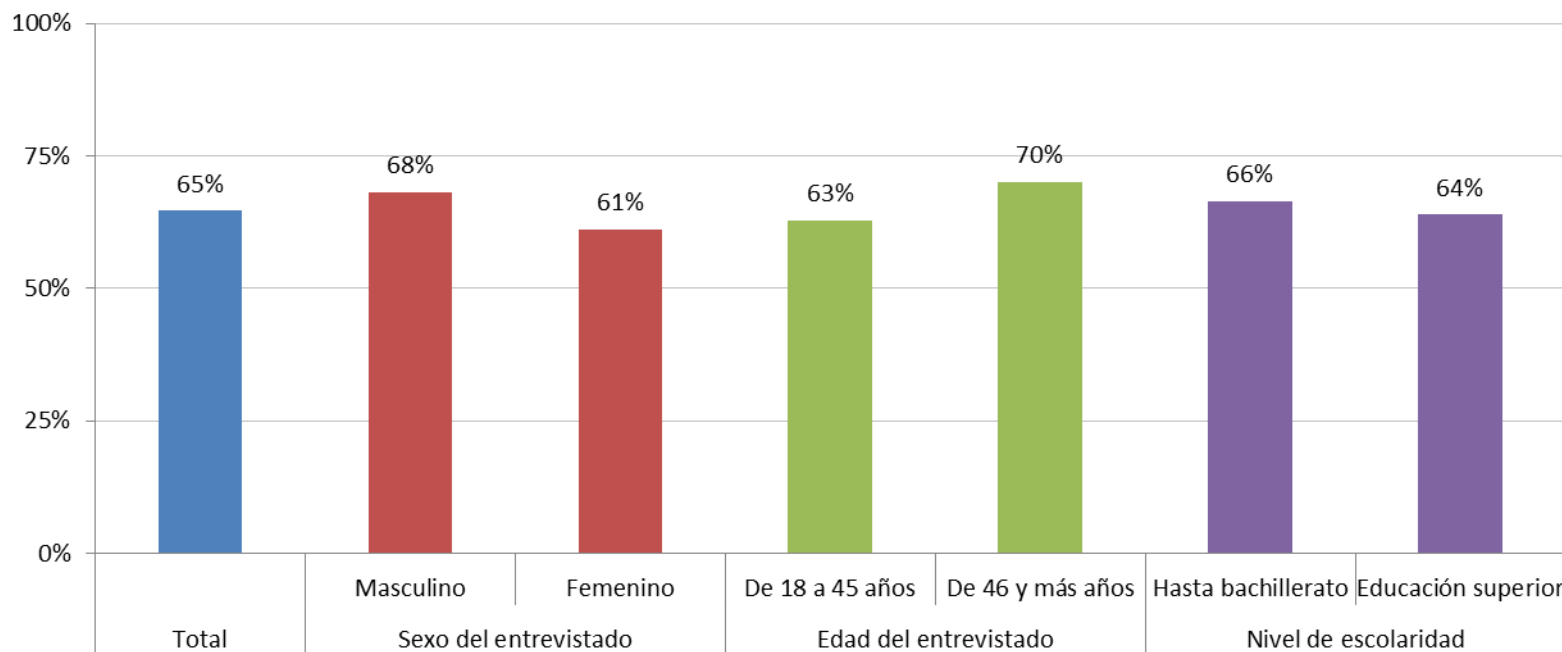
Línea de Investigación Democracia, Elecciones y Comportamiento Político  
Y el Laboratorio de Métodos de FLACSO México

CICLO DE CONFERENCIAS  
**Encuestas en tiempos de  
pandemia: métodos y hallazgos**

**Una fotografía del estado de la opinión pública  
sobre la pandemia de COVID-19 en México  
(encuesta nacional GEA-ISA de junio de 2020)**

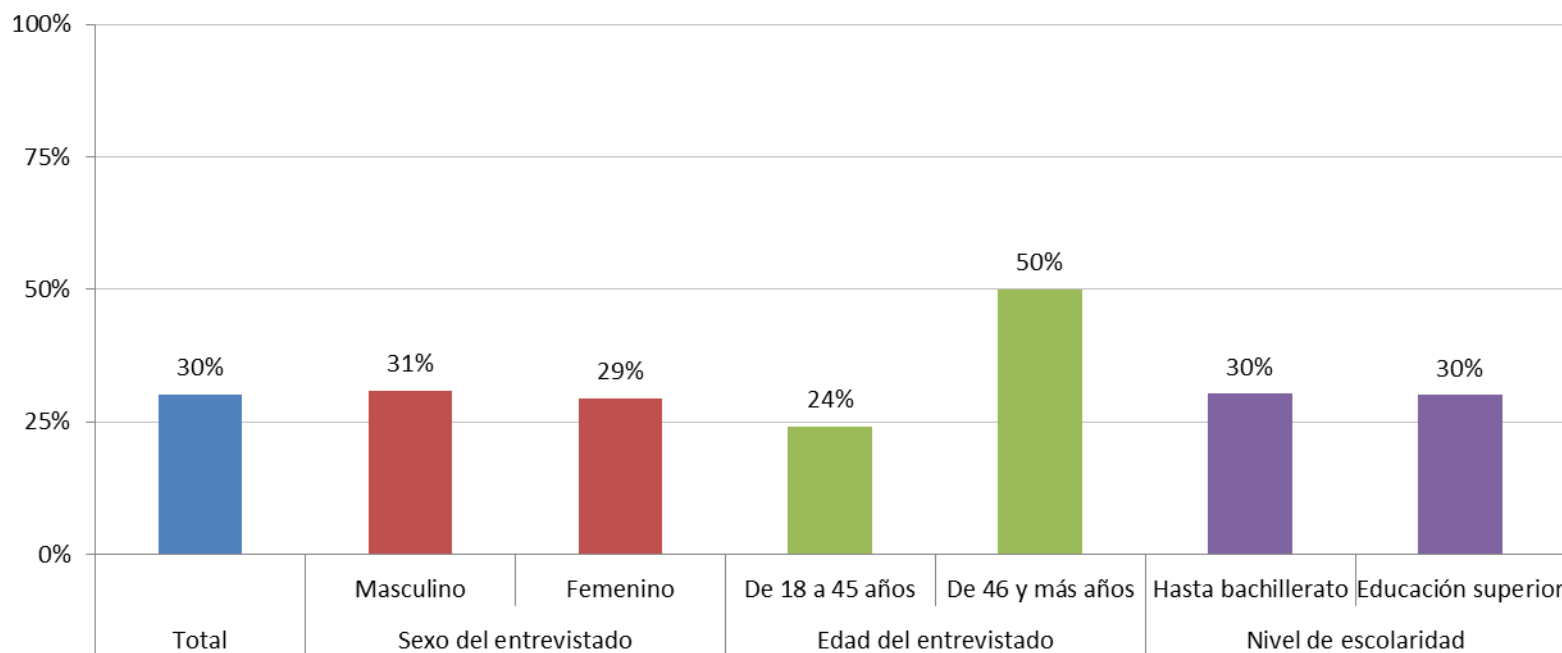


**Gráfico 3.1. ¿Tiene usted o no tiene miedo de salir a la calle por la actual pandemia de COVID-19? ("sí tiene miedo")**



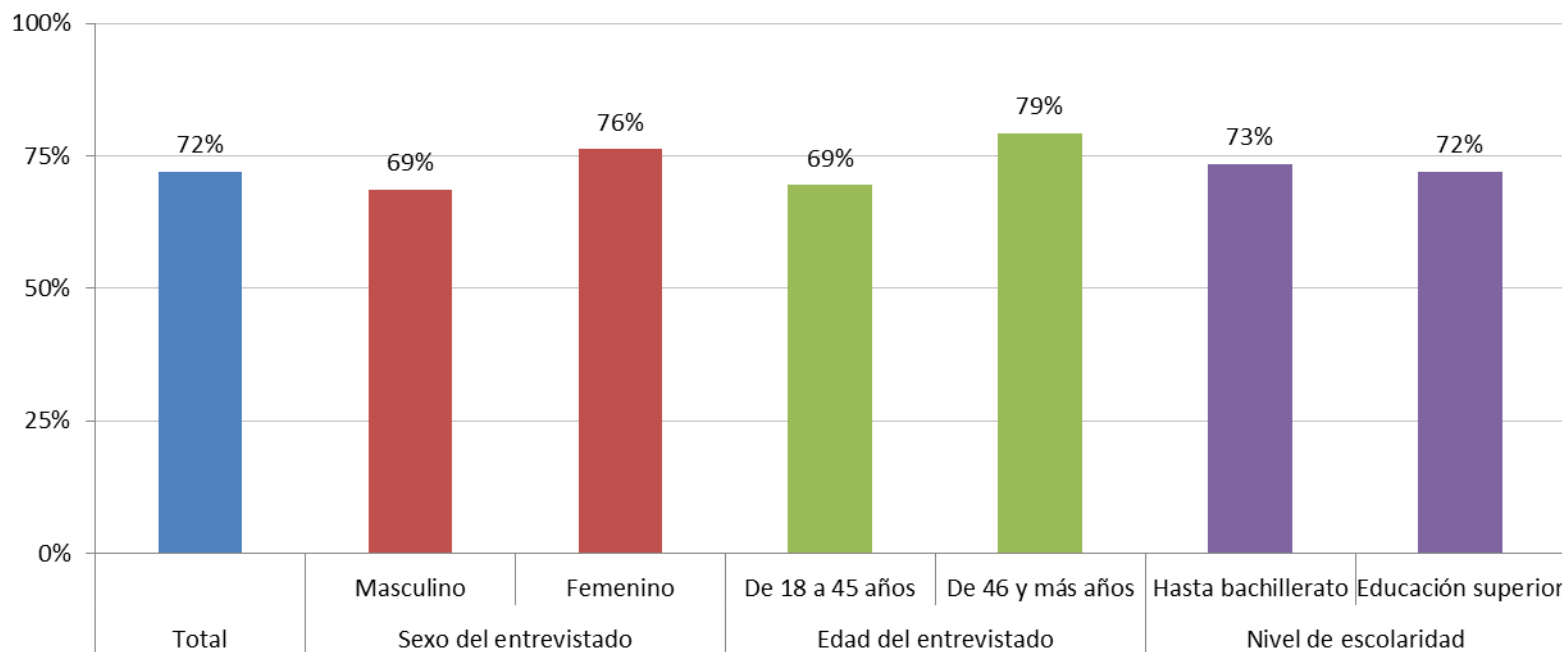
FUENTE: Encuesta Nacional GEA-ISA (24-25 de junio de 2020, 508 entrevistas en línea)

**Gráfico 3.2. ¿Tiene miedo de que usted o alguna de las personas con las que vive pudieran contagiarse de COVID-19? ("sí tiene miedo")**



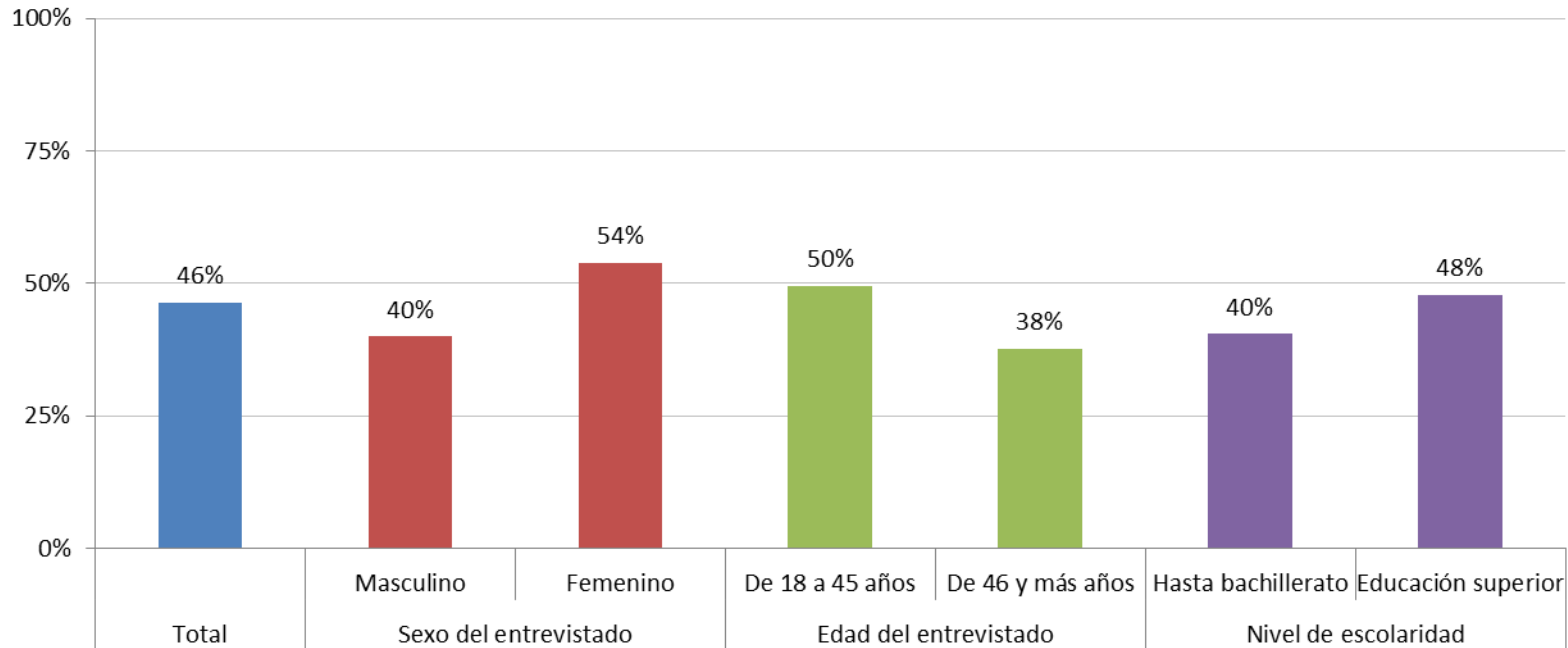
FUENTE: Encuesta Nacional GEA-ISA (24-25 de junio de 2020, 508 entrevistas en línea)

**Gráfico 3.3. ¿Pudo usted quedarse en casa para evitar contagiarse de COVID-19 o salió a pesar de la pandemia? ("pudo quedarse en casa")**



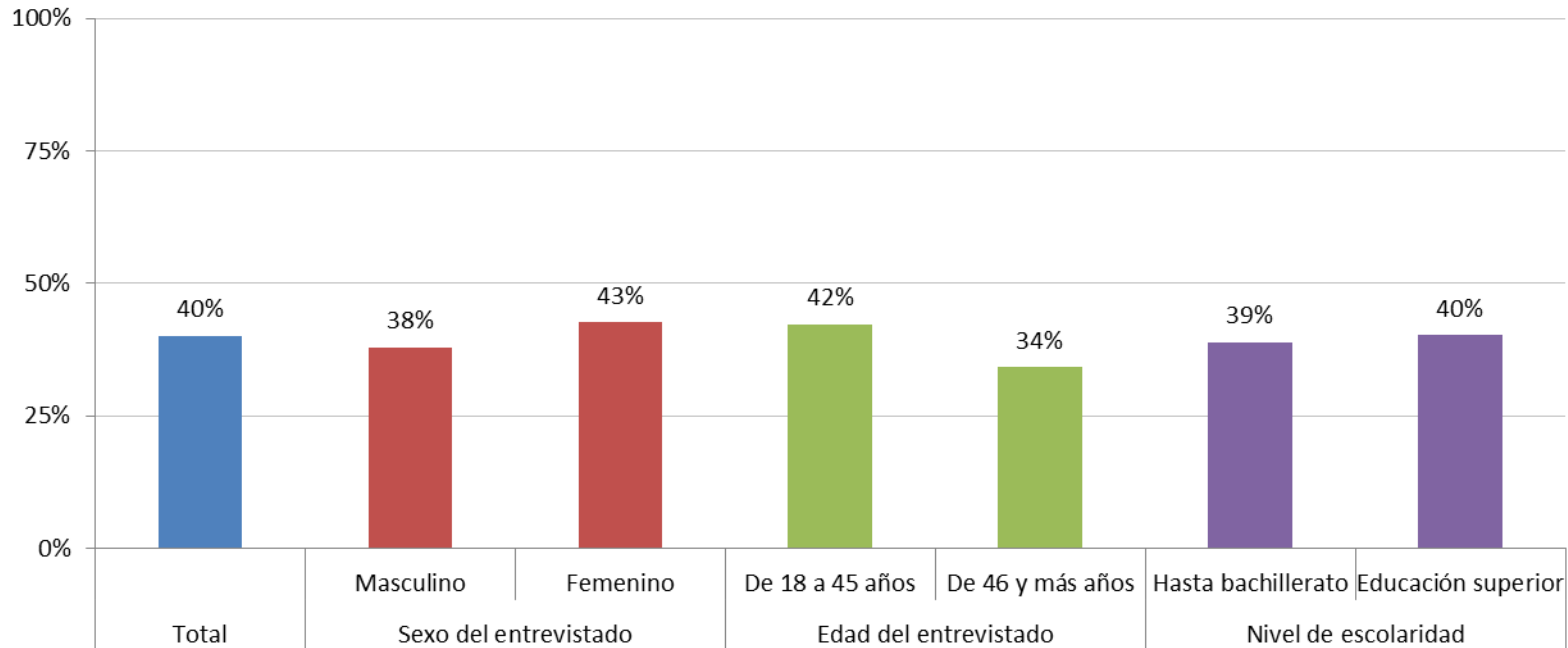
FUENTE: Encuesta Nacional GEA-ISA (24-25 de junio de 2020, 508 entrevistas en línea)

**Gráfico 3.4. ¿Usted aprueba o desaprueba la manera cómo el Presidente López Obrador ha respondido ante la pandemia de COVID-19? ("aprueba")**



FUENTE: Encuesta Nacional GEA-ISA (24-25 de junio de 2020, 508 entrevistas en línea)

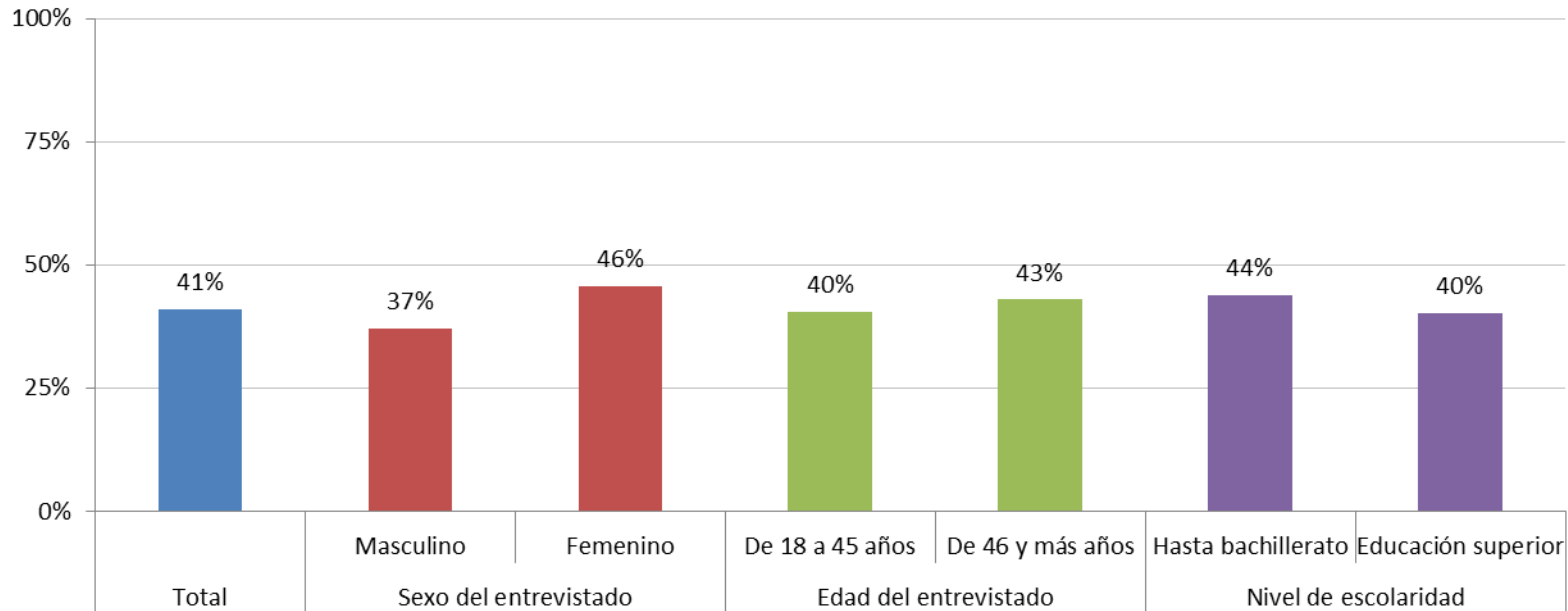
**Gráfico 3.5. ¿Cree que el gobierno ha puesto suficientes recursos económicos para atender la pandemia o que han sido insuficientes ? ("suficientes")**



FUENTE: Encuesta Nacional GEA-ISA (24-25 de junio de 2020, 508 entrevistas en línea)

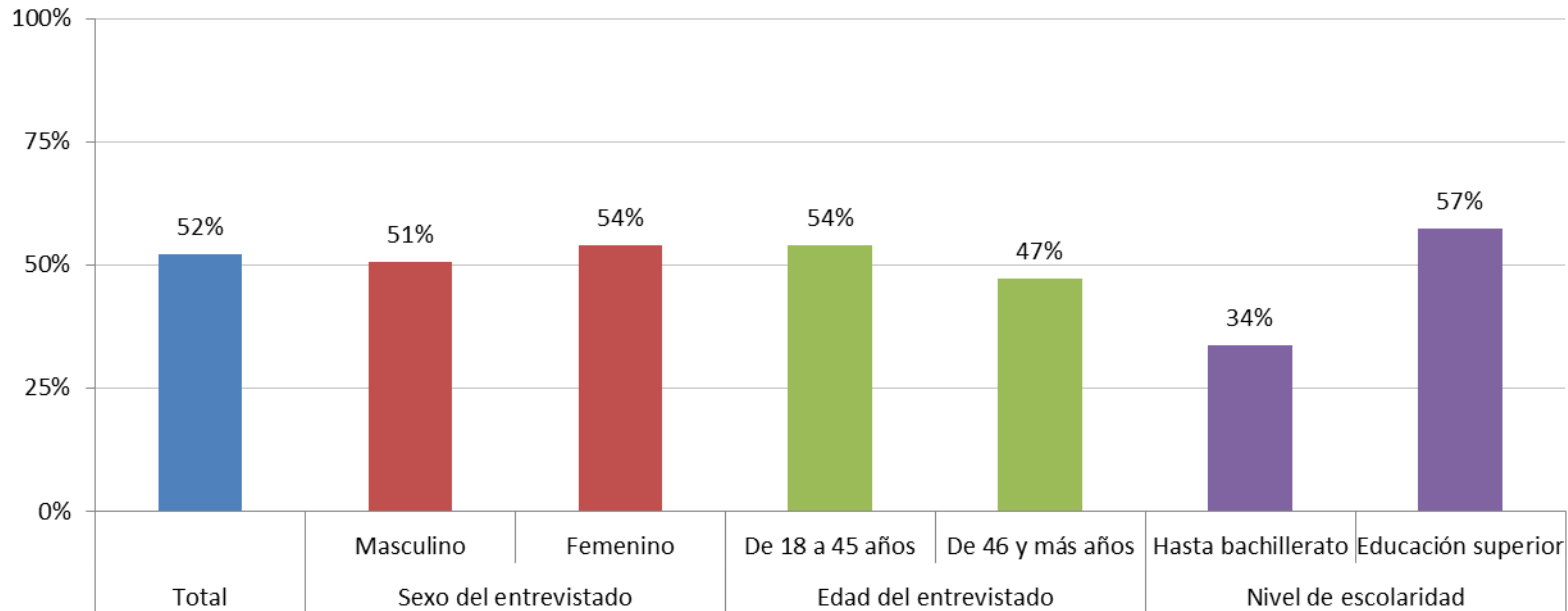


**Gráfico 3.6. ¿Cree usted que las instalaciones y servicios de salud han sido suficientes o insuficientes para atender la demanda de servicios que ha habido como consecuencia de la pandemia de COVID-19? ("suficientes")**



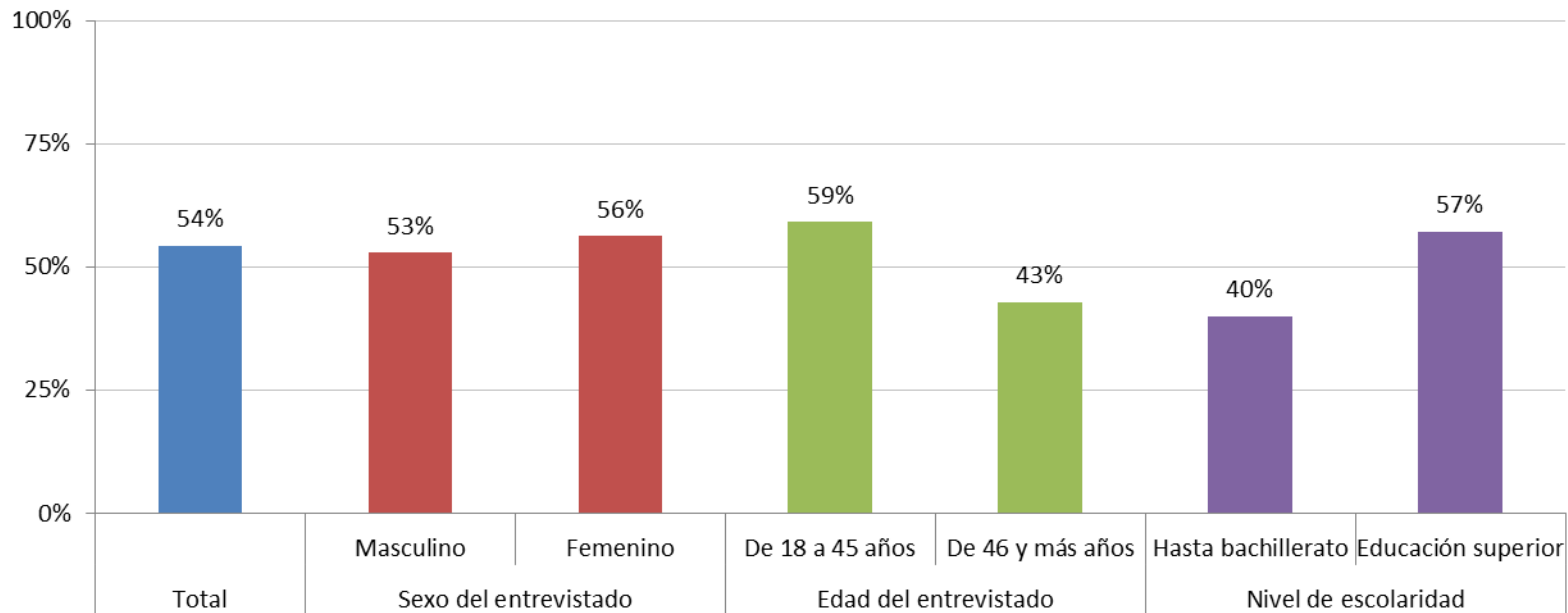
FUENTE: Encuesta Nacional GEA-ISA (24-25 de junio de 2020, 508 entrevistas en línea)

**Gráfico 3.7. ¿Cree que las autoridades sanitarias han proporcionado información suficiente sobre la pandemia de COVID-19 o que ha sido insuficiente la información que se ha proporcionado? ("suficiente")**



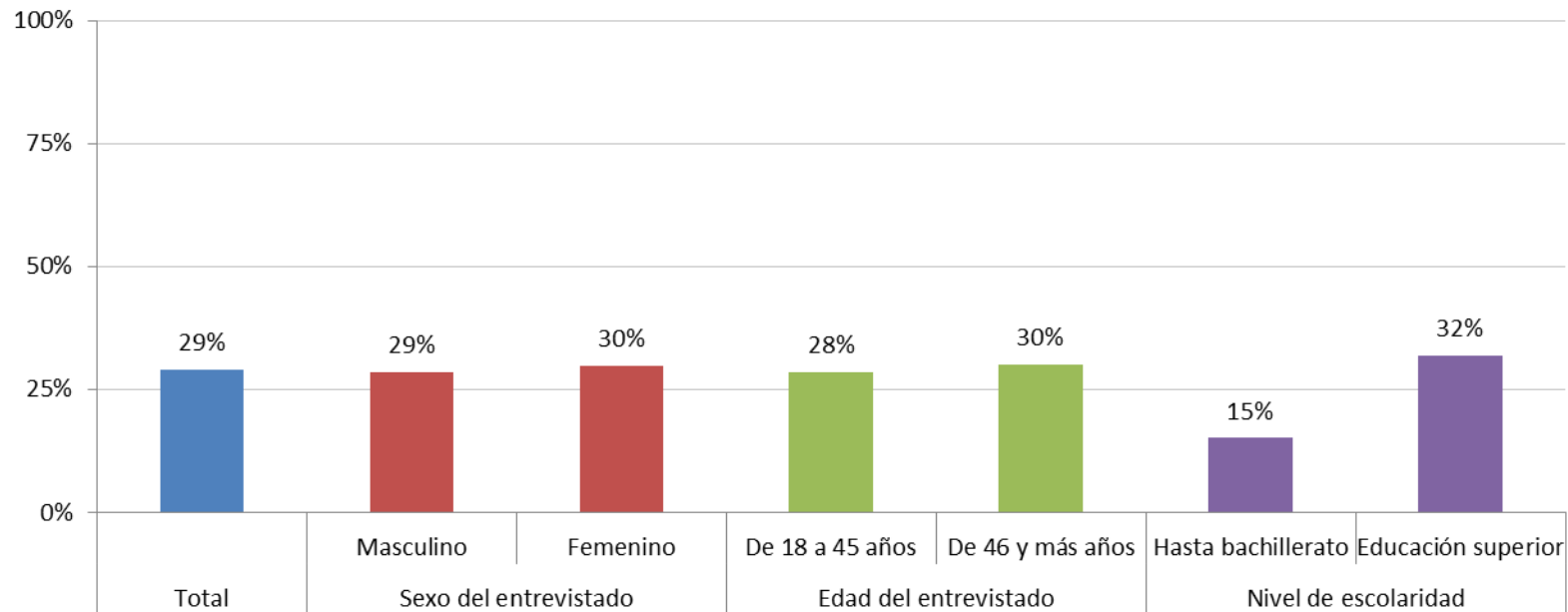
FUENTE: Encuesta Nacional GEA-ISA (24-25 de junio de 2020, 508 entrevistas en línea)

**Gráfico 3.8. ¿Usted aprueba o desaprueba la manera en que ha informado sobre el desarrollo de la pandemia de COVID-19 el gobierno federal a través del Subsecretario Hugo López-Gatell? ("aprueba")**



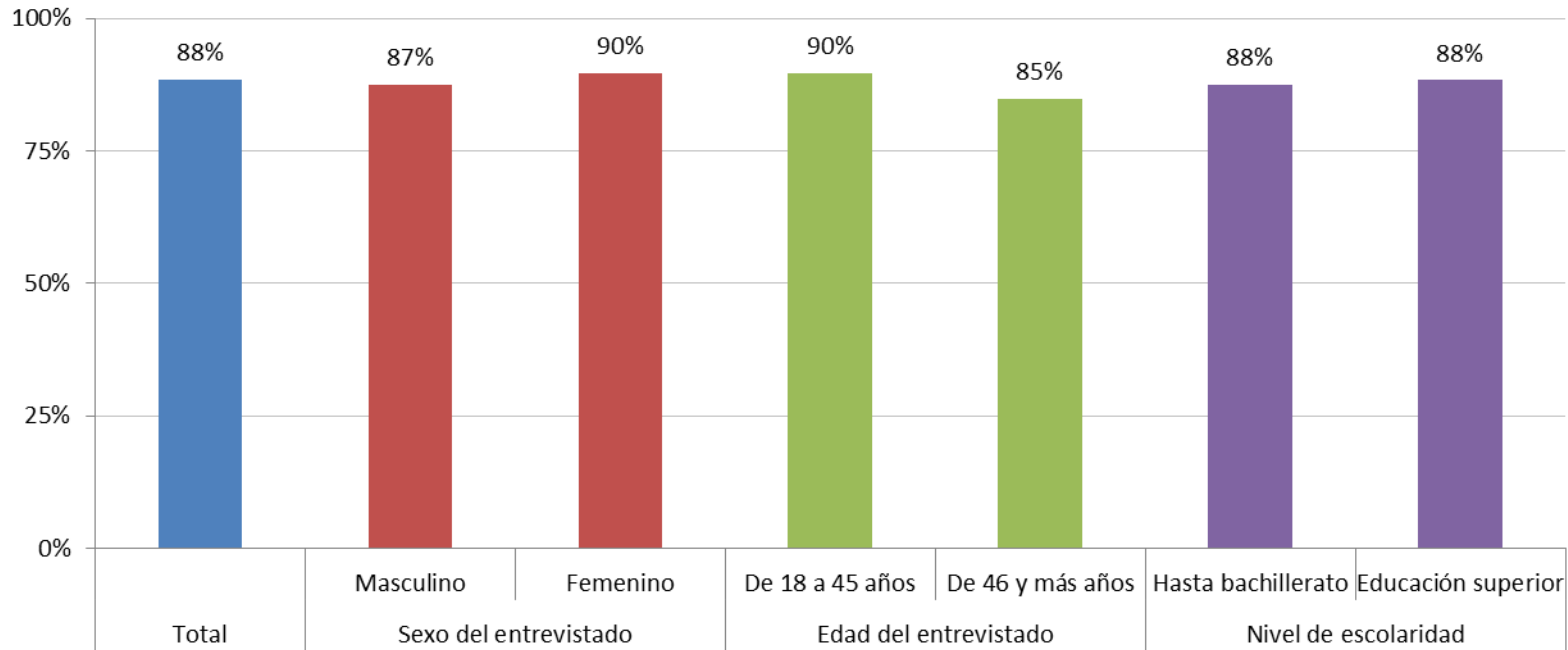
FUENTE: Encuesta Nacional GEA-ISA (24-25 de junio de 2020, 508 entrevistas en línea)

**Gráfico 3.9. ¿Cree usted que las cifras sobre enfermos y muertos con COVID-19 que da a conocer el gobierno federal son reales o cree que son más o que son menos casos que los que informan? ("son reales")**



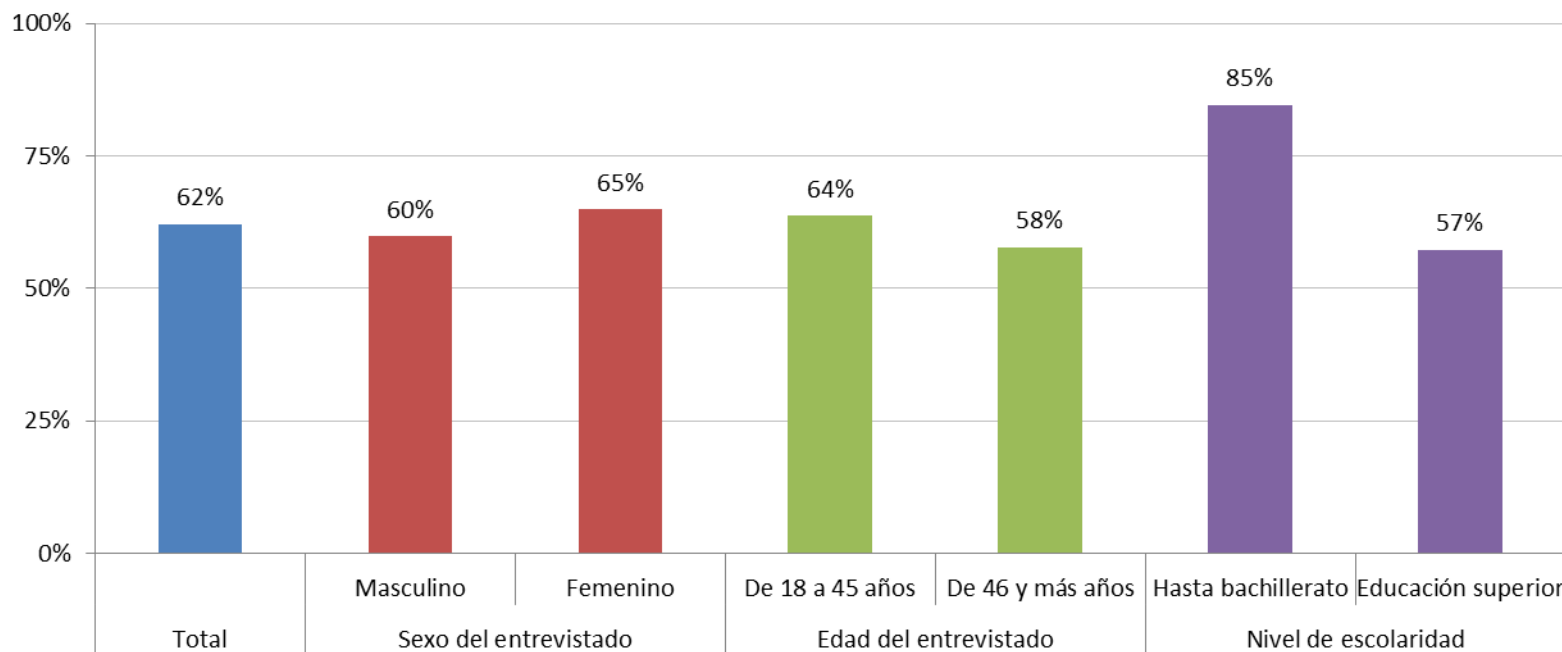
FUENTE: Encuesta Nacional GEA-ISA (24-25 de junio de 2020, 508 entrevistas en línea)

**Gráfico 3.10. ¿Qué tanto cree usted que esta pandemia ha afectado el crecimiento económico del país? ("mucho")**



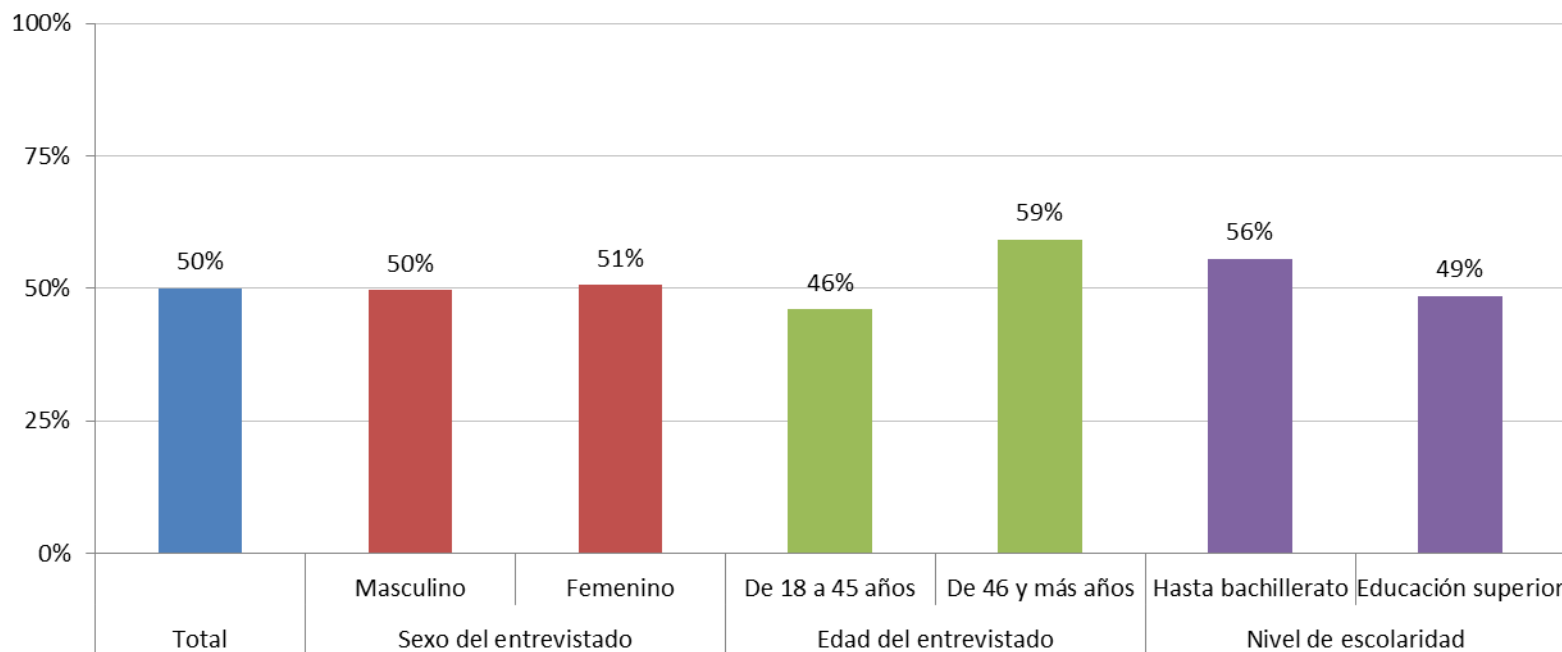
FUENTE: Encuesta Nacional GEA-ISA (24-25 de junio de 2020, 508 entrevistas en línea)

**Gráfico 3.11. ¿Qué tanto cree usted que esta pandemia ha afectado el ingreso de su familia? ("mucho")**



FUENTE: Encuesta Nacional GEA-ISA (24-25 de junio de 2020, 508 entrevistas en línea)

**Gráfico 3.12. En este momento ¿qué cree que es mejor: quedarse en casa porque la pandemia de COVID-19 sigue o salir con precauciones? ("quedarse en casa")**



FUENTE: Encuesta Nacional GEA-ISA (24-25 de junio de 2020, 508 entrevistas en línea)



La Línea de Investigación Democracia, Elecciones y Comportamiento Político y el Laboratorio de Métodos (LabdeM) de FLACSO México invitan:

## CICLO DE CONFERENCIAS Encuestas en tiempos de pandemia: métodos y hallazgos

**1** septiembre 16:30 h  
**Gabriela de la Riva**, De la Riva Group  
Anfitriona: Georgina Flores, FLACSO México  
Conferencia 1

**2** septiembre 16:30 h  
**Francisco Abundis**, Parametría  
Anfitrión: Rodrigo Salazar, FLACSO México  
Conferencia 2

**3** septiembre 16:30 h  
**Ricardo de la Peña**, ISA  
Anfitrión: Mario Torrico, FLACSO México  
Conferencia 3

**7** septiembre 16:30 h  
**Javier Márquez**, Buendía & Laredo  
Anfitrión: Mario Torrico, FLACSO México  
Conferencia 4

**8** septiembre 16:30 h  
**Edgar Vielma**, INEGI  
Anfitrión: Benjamín Temkin, FLACSO México  
Conferencia 5

**9** septiembre 16:30 h  
**Azucena Cháidez**, SIMO Consulting  
Anfitrión: Nicolás Loza, FLACSO México  
Conferencia 6

**10** septiembre 16:30 h  
**Heidi Osuna**, Enkoll  
Anfitrión: Nicolás Loza, FLACSO México  
Conferencia 7



Transmisión:  
**Facebook Live**



[ricartur@gmail.com](mailto:ricartur@gmail.com)

<http://www.ricartur.com>